



Statistische Berichte

Straßenverkehrsunfälle in Bayern im Juli 2024



H 1 1 m 7/2024
Hrsg. im Oktober 2024
Bestellnr. H1101C 202407

Zeichenerklärung

- 0 mehr als nichts, aber weniger als die Hälfte der kleinsten in der Tabelle nachgewiesenen Einheit
- nichts vorhanden oder keine Veränderung
- / keine Angaben, da Zahlen nicht sicher genug
- Zahlenwert unbekannt, geheimzuhalten oder nicht rechenbar
- ... Angabe fällt später an
- X Tabellenfach gesperrt, da Aussage nicht sinnvoll
- () Nachweis unter dem Vorbehalt, dass der Zahlenwert erhebliche Fehler aufweisen kann
- p vorläufiges Ergebnis
- r berichtigtes Ergebnis
- s geschätztes Ergebnis
- D Durchschnitt
- ≙ entspricht

Auf- und Abrunden

Im Allgemeinen ist ohne Rücksicht auf die Endsummen auf- bzw. abgerundet worden. Deshalb können sich bei der Summierung von Einzelangaben geringfügige Abweichungen zu den ausgewiesenen Endsummen ergeben. Bei der Aufgliederung der Gesamtheit in Prozent kann die Summe der Einzelwerte wegen Rundens vom Wert 100 % abweichen. Eine Abstimmung auf 100 % erfolgt im Allgemeinen nicht.

Publikationsservice

Das Bayerische Landesamt für Statistik veröffentlicht jährlich über 400 Publikationen. Das aktuelle Veröffentlichungsverzeichnis ist im Internet als Datei verfügbar, kann aber auch als Druckversion kostenlos zugesandt werden.

Kostenlos

ist der Download der meisten Veröffentlichungen, z.B. von Statistischen Berichten (PDF- oder Excel-Format).

Kostenpflichtig

sind alle Printversionen (auch von Statistischen Berichten), Datenträger und ausgewählte Dateien (z.B. von Verzeichnissen, von Beiträgen, vom Jahrbuch).

Publikationsservice

 Alle Veröffentlichungen sind im Internet verfügbar unter www.statistik.bayern.de/produkte

Impressum

Statistische Berichte

bieten in tabellarischer Form neuestes Zahlenmaterial der jeweiligen Erhebung. Dieses wird, soweit erforderlich, methodisch erläutert und kurz kommentiert.

Herausgeber, Druck und Vertrieb

Bayerisches Landesamt für Statistik
Nürnberger Straße 95
90762 Fürth

Papier

Gedruckt auf umweltfreundlichem Papier, chlorfrei gebleicht.

Vertrieb

E-Mail vertrieb@statistik.bayern.de
Telefon 0911 98208-6311
Telefax 0911 98208-96638

Auskunftsdienst

E-Mail info@statistik.bayern.de
Telefon 0911 98208-6563
Telefax 0911 98208-96563

© **Bayerisches Landesamt für Statistik, Fürth 2024**
Vervielfältigung und Verbreitung, auch auszugsweise, mit Quellenangabe gestattet.

Hinweis: Diese Druckschrift wird im Rahmen der Öffentlichkeitsarbeit der Bayerischen Staatsregierung herausgegeben. Sie darf weder von Parteien noch von Wahlwerbern oder Wahlhelfern im Zeitraum von fünf Monaten vor einer Wahl zum Zwecke der Wahlwerbung verwendet werden. Dies gilt für Landtags-, Bundestags-, Kommunal- und Europawahlen. Missbräuchlich ist während dieser Zeit insbesondere die Verteilung auf Wahlveranstaltungen, an Informationsständen der Parteien sowie das Einlegen, Aufdrucken und Aufkleben parteipolitischer Informationen oder Werbemittel. Untersagt ist gleichfalls die Weitergabe an Dritte zum Zwecke der Wahlwerbung. Auch ohne zeitlichen Bezug zu einer bevorstehenden Wahl darf die Druckschrift nicht in einer Weise verwendet werden, die als Parteinahme der Staatsregierung zugunsten einzelner politischer Gruppen verstanden werden könnte. Den Parteien ist es gestattet, die Druckschrift zur Unterrichtung ihrer eigenen Mitglieder zu verwenden.

Inhaltsverzeichnis

Vorbemerkungen	4
Abbildungen und Tabellen	
Abb. 1 Straßenverkehrsunfälle und deren Folgen in Bayern seit Januar 2022	6
1. Straßenverkehrsunfälle und Verunglückte in Bayern	7
2. Straßenverkehrsunfälle und Verunglückte in Bayern nach Monaten	8
3. Straßenverkehrsunfälle und Verunglückte in Bayern im Juli 2024 nach Kreisen	9
4. Straßenverkehrsunfälle und Verunglückte in Bayern nach Straßenarten	15
5. Verunglückte im Straßenverkehr in Bayern nach Art der Verkehrsbeteiligung und Ortslage	16
6. An Straßenverkehrsunfällen beteiligte Fahrzeugführer und Fußgänger in Bayern	20
7. Straßenverkehrsunfälle und Verunglückte in Bayern im Juli 2024 nach Tagen	22
8. Getötete und Verletzte im Straßenverkehr in Bayern nach Altersgruppen und Geschlecht	24
9. Straßenverkehrsunfälle und Verunglückte in Bayern nach Unfalltypen	26

Vorbemerkungen

Rechtsgrundlage der Straßenverkehrsunfallstatistik ist das Gesetz über die Statistik der Straßenverkehrsunfälle (Straßenverkehrsunfallstatistikgesetz – StVUStatG) vom 15. Juni 1990 (BGBl. I S. 1078 ff), zuletzt geändert durch Artikel 497 der Verordnung vom 31. August 2015 (BGBl. I S. 1474) sowie der Verordnung zur näheren Bestimmung des schwerwiegenden Unfalls mit Sachschaden im Sinne des Straßenverkehrsunfallstatistikgesetzes vom 21. Dezember 1994 (BGBl. I S. 3970), geändert durch Artikel 3 der Verordnung zur Änderung der Anlage zu § 24a des Straßenverkehrsgesetzes und anderer Vorschriften vom 6. Juni 2007 (BGBl. I S. 1047). Danach wird über Unfälle, bei denen infolge des Fahrverkehrs auf öffentlichen Wegen und Plätzen Personen getötet oder verletzt oder Sachschäden verursacht worden sind, laufend eine Bundesstatistik geführt. Sie dient dazu, eine aktuelle umfassende und zuverlässige Datenbasis über Struktur und Entwicklung der Straßenverkehrsunfälle zu erstellen.

Auskunftspflicht und Erhebungsumfang

Auskunftspflichtig sind die Polizeidienststellen, deren Beamte den Unfall aufgenommen haben. Entsprechend erfasst die Statistik nur die Unfälle, zu denen die Polizei herangezogen wurde; das sind insbesondere solche mit schweren Folgen.

Unfälle und Verunglückte

Nach der Schwere der Unfallfolgen werden Unfälle mit Personenschaden und Unfälle mit nur Sachschaden unterschieden. Kriterium für die Zuordnung eines Unfalls ist die jeweils schwerste Folge. Entsprechend können bei einem Unfall mit Schwerverletzten neben den Schwerverletzten noch Personen leichtverletzt worden und/oder Sachschaden entstanden sein, es kam jedoch niemand ums Leben.

Unfälle mit Personenschaden sind solche, bei denen Menschen getötet oder (schwer/leicht-) verletzt wurden. Zu den Unfällen mit nur Sachschaden zählen **schwerwiegende Unfälle mit Sachschaden (im engeren Sinne)**, bei denen als Unfallursache ein Straftatbestand oder eine Ordnungswidrigkeit (Bußgeld) im Zusammenhang mit der Teilnahme am Straßenverkehr vorlag und bei denen gleichzeitig mindestens ein Kfz aufgrund eines Unfallschadens von der Unfallstelle abgeschleppt werden musste (nicht fahrbereit). Ebenso zählen hierzu **sonstige Sachschadensunfälle unter dem Einfluss berauschender Mittel** (ein Unfallbeteiligter stand unter Einwirkung von Alkohol oder anderen berauschenden Mitteln und alle beteiligten Kfz waren fahrbereit).

Nur zahlenmäßig erfasst und nach der Ortslage gegliedert (inner-, außerorts, auf Autobahnen) werden alle **übrigen Sachschadensunfälle**.

Dazu zählen alle Sachschadensunfälle

- ohne Straftatbestand oder Ordnungswidrigkeit (Bußgeld), unabhängig davon, ob ein beteiligtes Fahrzeug fahrbereit war oder nicht,
- mit Straftatbestand oder Ordnungswidrigkeit (Bußgeld) und alle Kfz fahrbereit, aber ohne Einwirkung von Alkohol oder anderen berauschenden Mitteln.

Diese Unfälle werden analog den früheren Bagatellunfällen behandelt.

Als **Verunglückte** zählen Personen (auch Mitfahrer), die beim Unfall getötet oder verletzt wurden. Dabei werden nachgewiesen als

- Getötete:
Personen, die innerhalb von 30 Tagen an den Unfallfolgen starben,
- Schwerverletzte:
Personen, die unmittelbar zu stationärer Behandlung in ein Krankenhaus eingeliefert wurden (Verbleib mindestens 24 Stunden),
- Leichtverletzte:
Personen, deren Verletzungen keinen Krankenhausaufenthalt erforderten.

Methodische Hinweise

Die ersten Ergebnisse der Statistik der Straßenverkehrsunfälle stützen sich auf die Verkehrsunfallanzeigen der den Unfall aufnehmenden Polizeibeamten, die dem Landesamt auf Datenträger übermittelt werden.

Üblicherweise können nicht alle Unfallanzeigen von der Polizei oder dem Landesamt termingerecht in die Monatsergebnisse eingearbeitet werden, da bei fehlenden oder widersprüchlichen Angaben oft zeitraubende Rückfragen nötig werden.

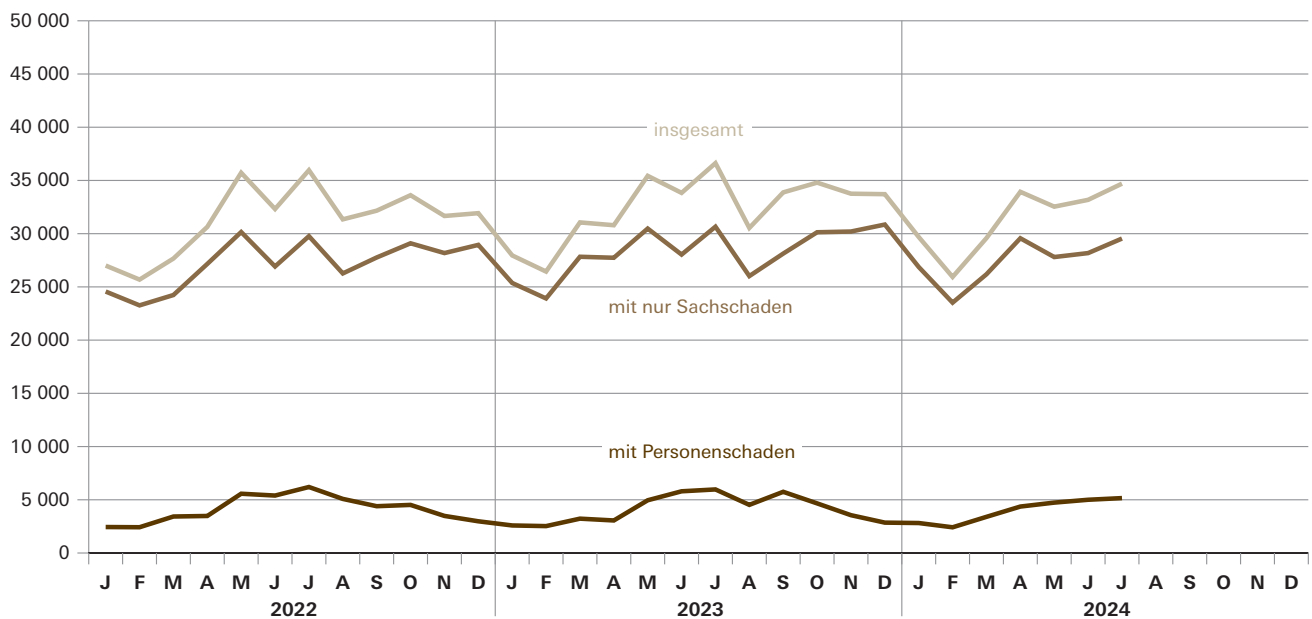
Die zunächst für einen Monatsmonat übermittelten Daten werden laufend um solche Nachmeldungen ergänzt. Die Ergebnisse der monatlichen Straßenverkehrsunfallstatistik sind daher als **vorläufig** anzusehen.

So werden die einzelnen Monatsergebnisse des laufenden Jahres 2024 erst mit Abschluss der Jahresaufbereitung etwa im April des Folgejahres 2025 endgültig.

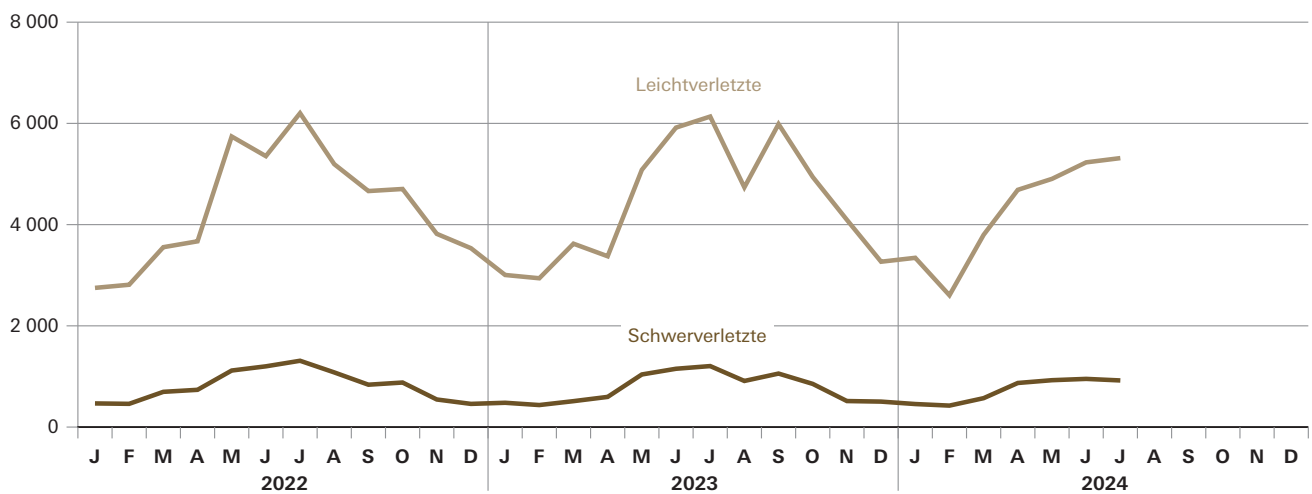
Abb. 1

Straßenverkehrsunfälle und deren Folgen in Bayern seit Januar 2022

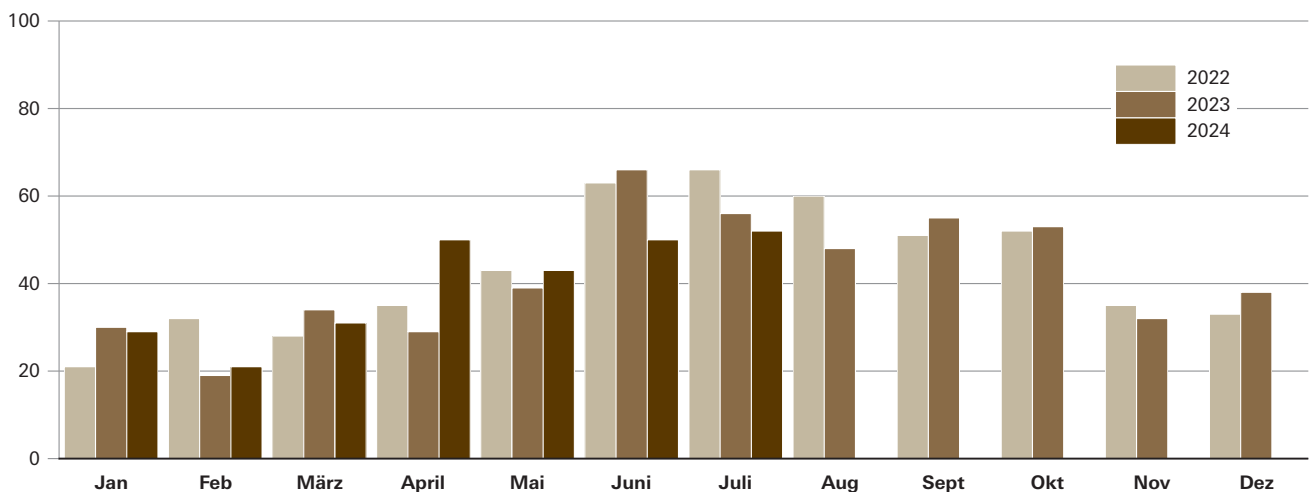
Straßenverkehrsunfälle



Verletzte Personen



Getötete Personen



1. Straßenverkehrsunfälle und Verunglückte in Bayern

Unfälle Verunglückte	Juli			Januar - Juli		
	2024	2023	Veränderung 2024 gegenüber 2023	2024	2023	Veränderung 2024 gegenüber 2023
	Anzahl		%	Anzahl		%
Unfälle insgesamt	34 700	36 626	-5,3	219 553	222 140	-1,2
davon Unfälle mit Personenschaden	5 158	5 972	-13,6	27 887	28 122	-0,8
Unfälle mit nur Sachschaden	29 542	30 654	-3,6	191 666	194 018	-1,2
davon schwerwiegende Unfälle mit Sachschaden (im engeren Sinne)	512	585	-12,5	4 177	4 063	2,8
sonstige Sachschadens- unfälle unter dem Einfluss berauschender Mittel	114	205	-44,4	1 008	1 239	-18,6
übrige Sachschadens- unfälle	28 916	29 864	-3,2	186 481	188 716	-1,2
Verunglückte insgesamt	6 287	7 396	-15,0	35 277	35 769	-1,4
davon Getötete	52	56	-7,1	276	273	1,1
Schwerverletzte	921	1 205	-23,6	5 120	5 419	-5,5
Leichtverletzte	5 314	6 135	-13,4	29 881	30 077	-0,7
davon Verunglückte Benutzer von						
Kraftwagen	2 479	3 051	-18,7	17 717	18 285	-3,1
Zweirädern	3 520	3 982	-11,6	15 388	15 320	0,4
davon Krafträdern m. amtl. Kennz.	750	786	-4,6	3 275	3 011	8,8
Krafträdern m. Versicherungsk. ...	214	277	-22,7	944	1 019	-7,4
Fahrrädern	2 387	2 777	-14,0	10 387	10 678	-2,7
Verunglückte Fußgänger	262	339	-22,7	1 993	2 001	-0,4
Verunglückte andere Verkehrs- teilnehmer	26	24	8,3	179	163	9,8

2. Straßenverkehrsunfälle und Verunglückte in Bayern nach Monaten

Jahr —— Monat	Unfälle				Verunglückte			
	insgesamt	davon mit			insgesamt	davon		
		Personen- schaden	nur Sachschaden			Getötete	Schwer- verletzte	Leicht- verletzte
			insgesamt	übrige Sachschadens- unfälle				
2023								
Januar	27 956	2 588	25 368	24 442	3 515	30	480	3 005
Februar	26 441	2 527	23 914	23 118	3 394	19	435	2 940
März	31 058	3 227	27 831	27 103	4 169	34	512	3 623
Januar - März	85 455	8 342	77 113	74 663	11 078	83	1 427	9 568
April	30 794	3 057	27 737	27 048	4 000	29	596	3 375
Mai	35 432	4 954	30 478	29 764	6 160	39	1 039	5 082
Juni	33 833	5 797	28 036	27 377	7 135	66	1 152	5 917
Januar - Juni	185 514	22 150	163 364	158 852	28 373	217	4 214	23 942
Juli	36 626	5 972	30 654	29 864	7 396	56	1 205	6 135
August	30 540	4 523	26 017	25 254	5 696	48	911	4 737
September	33 877	5 749	28 128	27 390	7 098	55	1 057	5 986
Januar - September	286 557	38 394	248 163	241 360	48 563	376	7 387	40 800
Oktober	34 795	4 662	30 133	29 309	5 847	53	853	4 941
November	33 755	3 553	30 202	29 144	4 640	32	514	4 094
Dezember	33 710	2 854	30 856	29 928	3 808	38	503	3 267
Januar - Dezember	388 817	49 463	339 354	329 741	62 858	499	9 257	53 102
2024 ¹⁾								
Januar	29 685	2 816	26 869	25 919	3 828	29	455	3 344
Februar	25 935	2 415	23 520	22 951	3 049	21	424	2 604
März	29 585	3 398	26 187	25 517	4 400	31	571	3 798
Januar - März	85 205	8 629	76 576	74 387	11 277	81	1 450	9 746
April	33 932	4 364	29 568	28 738	5 608	50	871	4 687
Mai	32 538	4 734	27 804	27 064	5 873	43	926	4 904
Juni	33 178	5 002	28 176	27 376	6 232	50	952	5 230
Januar - Juni	184 853	22 729	162 124	157 565	28 990	224	4 199	24 567
Juli	34 700	5 158	29 542	28 916	6 287	52	921	5 314
August								
September								
Januar - September								
Oktober								
November								
Dezember								
Januar - Dezember								

¹⁾ Vorläufige Ergebnisse (einschließlich Nachmeldungen für den jeweiligen Berichtszeitraum).

3. Straßenverkehrsunfälle und Verunglückte in Bayern im Juli 2024 nach Kreisen

Gebiet Ortslage	Straßenverkehrsunfälle			Verunglückte			
	insgesamt	davon		insgesamt	Getötete	Schwer- verletzte	Leicht- verletzte
		Unfälle mit Personenschaden	schwerwiegende Unfälle mit Sachschaden ¹⁾				
Ingolstadt, Stadt	103	95	8	107	-	16	91
innerorts	94	90	4	102	-	16	86
außerorts ohne Autobahn	4	2	2	2	-	-	2
auf Autobahnen	5	3	2	3	-	-	3
München, Landeshauptstadt	639	586	53	679	2	45	632
innerorts	612	562	50	641	2	42	597
außerorts ohne Autobahn	2	2	-	2	-	1	1
auf Autobahnen	25	22	3	36	-	2	34
Rosenheim, Stadt	32	29	3	31	1	3	27
innerorts	31	28	3	29	1	3	25
außerorts ohne Autobahn	1	1	-	2	-	-	2
auf Autobahnen	-	-	-	-	-	-	-
Altötting	60	52	8	60	1	10	49
innerorts	37	32	5	35	1	4	30
außerorts ohne Autobahn	21	18	3	22	-	6	16
auf Autobahnen	2	2	-	3	-	-	3
Berchtesgadener Land	58	55	3	69	-	10	59
innerorts	32	30	2	33	-	5	28
außerorts ohne Autobahn	25	24	1	33	-	5	28
auf Autobahnen	1	1	-	3	-	-	3
Bad Tölz-Wolfratshausen	76	67	9	78	-	19	59
innerorts	34	30	4	35	-	3	32
außerorts ohne Autobahn	39	36	3	42	-	16	26
auf Autobahnen	3	1	2	1	-	-	1
Dachau	79	70	9	83	-	7	76
innerorts	53	50	3	57	-	6	51
außerorts ohne Autobahn	18	16	2	18	-	1	17
auf Autobahnen	8	4	4	8	-	-	8
Ebersberg	61	51	10	60	1	11	48
innerorts	30	28	2	31	-	5	26
außerorts ohne Autobahn	20	14	6	17	-	6	11
auf Autobahnen	11	9	2	12	1	-	11
Eichstätt	76	68	8	75	-	15	60
innerorts	36	35	1	37	-	7	30
außerorts ohne Autobahn	32	29	3	33	-	7	26
auf Autobahnen	8	4	4	5	-	1	4
Erding	73	61	12	79	1	10	68
innerorts	35	29	6	36	1	4	31
außerorts ohne Autobahn	28	25	3	34	-	4	30
auf Autobahnen	10	7	3	9	-	2	7
Freising	95	83	12	106	-	15	91
innerorts	47	43	4	51	-	8	43
außerorts ohne Autobahn	34	28	6	35	-	4	31
auf Autobahnen	14	12	2	20	-	3	17
Fürstenfeldbruck	57	47	10	51	-	1	50
innerorts	46	40	6	40	-	1	39
außerorts ohne Autobahn	8	7	1	11	-	-	11
auf Autobahnen	3	-	3	-	-	-	-
Garmisch-Partenkirchen	67	57	10	66	-	16	50
innerorts	38	34	4	35	-	8	27
außerorts ohne Autobahn	27	22	5	29	-	8	21
auf Autobahnen	2	1	1	2	-	-	2
Landsberg am Lech	79	71	8	91	1	9	81
innerorts	47	43	4	48	-	5	43
außerorts ohne Autobahn	28	26	2	39	1	3	35
auf Autobahnen	4	2	2	4	-	1	3
Miesbach	60	59	1	68	1	11	56
innerorts	37	36	1	41	1	7	33
außerorts ohne Autobahn	20	20	-	23	-	4	19
auf Autobahnen	3	3	-	4	-	-	4
Mühldorf a.Inn	58	51	7	60	-	14	46
innerorts	29	28	1	30	-	7	23
außerorts ohne Autobahn	23	20	3	26	-	6	20
auf Autobahnen	6	3	3	4	-	1	3
München	173	150	23	191	2	17	172
innerorts	110	97	13	111	1	10	100
außerorts ohne Autobahn	31	28	3	36	-	3	33
auf Autobahnen	32	25	7	44	1	4	39
Neuburg-Schrobenhausen	51	48	3	64	-	11	53
innerorts	30	28	2	37	-	4	33
außerorts ohne Autobahn	21	20	1	27	-	7	20
auf Autobahnen	-	-	-	-	-	-	-

¹⁾ Schwerwiegender Unfall mit Sachschaden (im engeren Sinne) sowie sonst. Unfälle unter dem Einfluss berauschender Mittel.

Noch: 3. Straßenverkehrsunfälle und Verunglückte in Bayern im Juli 2024 nach Kreisen

Gebiet Ortslage	Straßenverkehrsunfälle			Verunglückte			
	insgesamt	davon		insgesamt	Getötete	Schwer- verletzte	Leicht- verletzte
		Unfälle mit Personenschaden	schwerwiegende Unfälle mit Sachschaden ¹⁾				
Pfaffenhofen a.d.Ilm	62	54	8	75	-	6	69
innerorts	23	22	1	25	-	-	25
außerorts ohne Autobahn	28	25	3	30	-	6	24
auf Autobahnen	11	7	4	20	-	-	20
Rosenheim	131	122	9	163	3	20	140
innerorts	64	59	5	73	1	7	65
außerorts ohne Autobahn	58	55	3	72	2	13	57
auf Autobahnen	9	8	1	18	-	-	18
Starnberg	81	70	11	91	-	15	76
innerorts	45	42	3	44	-	6	38
außerorts ohne Autobahn	29	24	5	41	-	7	34
auf Autobahnen	7	4	3	6	-	2	4
Traunstein	70	63	7	79	1	14	64
innerorts	27	24	3	25	-	3	22
außerorts ohne Autobahn	39	35	4	47	1	11	35
auf Autobahnen	4	4	-	7	-	-	7
Weilheim-Schongau	81	73	8	82	-	21	61
innerorts	55	50	5	51	-	11	40
außerorts ohne Autobahn	26	23	3	31	-	10	21
auf Autobahnen	-	-	-	-	-	-	-
Reg.-Bez. Oberbayern	2 322	2 082	240	2 508	14	316	2 178
innerorts	1 592	1 460	132	1 647	8	172	1 467
außerorts ohne Autobahn	562	500	62	652	4	128	520
auf Autobahnen	168	122	46	209	2	16	191
Landshut, Stadt	43	41	2	53	-	8	45
innerorts	39	38	1	49	-	8	41
außerorts ohne Autobahn	3	3	-	4	-	-	4
auf Autobahnen	1	-	1	-	-	-	-
Passau, Stadt	23	21	2	25	-	-	25
innerorts	18	17	1	19	-	-	19
außerorts ohne Autobahn	5	4	1	6	-	-	6
auf Autobahnen	-	-	-	-	-	-	-
Straubing, Stadt	24	23	1	31	-	1	30
innerorts	19	19	-	27	-	-	27
außerorts ohne Autobahn	5	4	1	4	-	1	3
auf Autobahnen	-	-	-	-	-	-	-
Deggendorf	62	56	6	81	-	4	77
innerorts	33	30	3	32	-	3	29
außerorts ohne Autobahn	21	19	2	30	-	1	29
auf Autobahnen	8	7	1	19	-	-	19
Freyung-Grafenau	30	28	2	35	1	9	25
innerorts	10	9	1	12	-	3	9
außerorts ohne Autobahn	20	19	1	23	1	6	16
auf Autobahnen	-	-	-	-	-	-	-
Kelheim	48	45	3	56	-	5	51
innerorts	27	26	1	29	-	3	26
außerorts ohne Autobahn	19	18	1	26	-	1	25
auf Autobahnen	2	1	1	1	-	1	-
Landshut	63	58	5	75	1	7	67
innerorts	32	29	3	29	-	3	26
außerorts ohne Autobahn	26	24	2	39	1	4	34
auf Autobahnen	5	5	-	7	-	-	7
Passau	64	61	3	91	-	23	68
innerorts	22	22	-	22	-	3	19
außerorts ohne Autobahn	37	34	3	60	-	17	43
auf Autobahnen	5	5	-	9	-	3	6
Regen	23	19	4	25	1	8	16
innerorts	14	12	2	14	1	5	8
außerorts ohne Autobahn	9	7	2	11	-	3	8
auf Autobahnen	-	-	-	-	-	-	-
Rottal-Inn	51	47	4	66	3	17	46
innerorts	27	25	2	28	-	7	21
außerorts ohne Autobahn	24	22	2	38	3	10	25
auf Autobahnen	-	-	-	-	-	-	-
Straubing-Bogen	51	49	2	69	4	15	50
innerorts	15	14	1	14	-	2	12
außerorts ohne Autobahn	35	34	1	53	4	13	36
auf Autobahnen	1	1	-	2	-	-	2
Dingolfing-Landau	49	38	11	49	2	10	37
innerorts	22	20	2	24	-	6	18
außerorts ohne Autobahn	22	18	4	25	2	4	19
auf Autobahnen	5	-	5	-	-	-	-

¹⁾ Schwerwiegender Unfall mit Sachschaden (im engeren Sinne) sowie sonst. Unfälle unter dem Einfluss berauschender Mittel.

Noch: 3. Straßenverkehrsunfälle und Verunglückte in Bayern im Juli 2024 nach Kreisen

Gebiet Ortslage	Straßenverkehrsunfälle			Verunglückte			
	insgesamt	davon		insgesamt	Getötete	Schwer- verletzte	Leicht- verletzte
		Unfälle mit Personenschaden	schwerwiegende Unfälle mit Sachschaden ¹⁾				
Reg.-Bez. Niederbayern	531	486	45	656	12	107	537
innerorts	278	261	17	299	1	43	255
außerorts ohne Autobahn	226	206	20	319	11	60	248
auf Autobahnen	27	19	8	38	-	4	34
Amberg, Stadt	17	17	-	18	-	7	11
innerorts	16	16	-	17	-	6	11
außerorts ohne Autobahn	1	1	-	1	-	1	-
auf Autobahnen	-	-	-	-	-	-	-
Regensburg, Stadt	57	57	-	64	-	3	61
innerorts	53	53	-	60	-	3	57
außerorts ohne Autobahn	2	2	-	2	-	-	2
auf Autobahnen	2	2	-	2	-	-	2
Weiden i.d.Opf., Stadt	16	15	1	19	-	3	16
innerorts	14	13	1	15	-	3	12
außerorts ohne Autobahn	2	2	-	4	-	-	4
auf Autobahnen	-	-	-	-	-	-	-
Amberg-Weizsach	28	25	3	28	1	11	16
innerorts	11	10	1	12	-	6	6
außerorts ohne Autobahn	14	14	-	15	1	5	9
auf Autobahnen	3	1	2	1	-	-	1
Cham	62	56	6	67	-	24	43
innerorts	27	24	3	27	-	9	18
außerorts ohne Autobahn	35	32	3	40	-	15	25
auf Autobahnen	-	-	-	-	-	-	-
Neumarkt i.d.Opf.	65	55	10	64	1	13	50
innerorts	36	33	3	35	-	8	27
außerorts ohne Autobahn	23	20	3	27	1	5	21
auf Autobahnen	6	2	4	2	-	-	2
Neustadt a.d.Waldnaab	32	27	5	34	1	7	26
innerorts	8	7	1	8	-	1	7
außerorts ohne Autobahn	18	16	2	19	-	5	14
auf Autobahnen	6	4	2	7	1	1	5
Regensburg	42	39	3	45	-	13	32
innerorts	20	19	1	19	-	5	14
außerorts ohne Autobahn	17	17	-	21	-	7	14
auf Autobahnen	5	3	2	5	-	1	4
Schwandorf	38	33	5	41	-	8	33
innerorts	18	16	2	17	-	3	14
außerorts ohne Autobahn	18	17	1	24	-	5	19
auf Autobahnen	2	-	2	-	-	-	-
Tirschenreuth	33	27	6	41	-	6	35
innerorts	18	14	4	19	-	4	15
außerorts ohne Autobahn	13	11	2	15	-	2	13
auf Autobahnen	2	2	-	7	-	-	7
Reg.-Bez. Oberpfalz	390	351	39	421	3	95	323
innerorts	221	205	16	229	-	48	181
außerorts ohne Autobahn	143	132	11	168	2	45	121
auf Autobahnen	26	14	12	24	1	2	21
Bamberg, Stadt	49	46	3	48	-	7	41
innerorts	48	45	3	46	-	7	39
außerorts ohne Autobahn	1	1	-	2	-	-	2
auf Autobahnen	-	-	-	-	-	-	-
Bayreuth, Stadt	33	31	2	32	-	-	32
innerorts	29	27	2	28	-	-	28
außerorts ohne Autobahn	3	3	-	3	-	-	3
auf Autobahnen	1	1	-	1	-	-	1
Coburg, Stadt	21	18	3	22	-	2	20
innerorts	15	12	3	14	-	-	14
außerorts ohne Autobahn	6	6	-	8	-	2	6
auf Autobahnen	-	-	-	-	-	-	-
Hof, Stadt	26	23	3	31	-	6	25
innerorts	25	22	3	28	-	6	22
außerorts ohne Autobahn	1	1	-	3	-	-	3
auf Autobahnen	-	-	-	-	-	-	-
Bamberg	68	49	19	57	1	9	47
innerorts	38	31	7	36	-	6	30
außerorts ohne Autobahn	15	13	2	14	1	3	10
auf Autobahnen	15	5	10	7	-	-	7
Bayreuth	41	37	4	51	1	5	45
innerorts	16	15	1	20	1	1	18
außerorts ohne Autobahn	20	18	2	26	-	4	22
auf Autobahnen	5	4	1	5	-	-	5

¹⁾ Schwerwiegender Unfall mit Sachschaden (im engeren Sinne) sowie sonst. Unfälle unter dem Einfluss berauschender Mittel.

Noch: 3. Straßenverkehrsunfälle und Verunglückte in Bayern im Juli 2024 nach Kreisen

Gebiet Ortslage	Straßenverkehrsunfälle			Verunglückte			
	insgesamt	davon		insgesamt	Getötete	Schwer- verletzte	Leicht- verletzte
		Unfälle mit Personenschaden	schwerwiegende Unfälle mit Sachschaden ¹⁾				
Coburg	27	22	5	27	1	6	20
innerorts	17	14	3	17	-	1	16
außerorts ohne Autobahn	8	7	1	9	1	5	3
auf Autobahnen	2	1	1	1	-	-	1
Forchheim	62	52	10	59	1	14	44
innerorts	39	34	5	36	1	7	28
außerorts ohne Autobahn	17	15	2	20	-	6	14
auf Autobahnen	6	3	3	3	-	1	2
Hof	24	22	2	26	1	9	16
innerorts	11	11	-	11	-	4	7
außerorts ohne Autobahn	7	7	-	10	-	4	6
auf Autobahnen	6	4	2	5	1	1	3
Kronach	19	19	-	22	-	4	18
innerorts	15	15	-	16	-	4	12
außerorts ohne Autobahn	4	4	-	6	-	-	6
auf Autobahnen	-	-	-	-	-	-	-
Kulmbach	27	21	6	28	-	9	19
innerorts	10	8	2	9	-	3	6
außerorts ohne Autobahn	14	10	4	14	-	6	8
auf Autobahnen	3	3	-	5	-	-	5
Lichtenfels	27	23	4	25	-	4	21
innerorts	18	15	3	17	-	2	15
außerorts ohne Autobahn	8	7	1	7	-	2	5
auf Autobahnen	1	1	-	1	-	-	1
Wunsiedel i. Fichtelgebirge	22	18	4	28	-	5	23
innerorts	14	11	3	17	-	2	15
außerorts ohne Autobahn	5	4	1	7	-	2	5
auf Autobahnen	3	3	-	4	-	1	3
Reg.-Bez. Oberfranken	446	381	65	456	5	80	371
innerorts	295	260	35	295	2	43	250
außerorts ohne Autobahn	109	96	13	129	2	34	93
auf Autobahnen	42	25	17	32	1	3	28
Ansbach, Stadt	31	28	3	30	1	3	26
innerorts	28	25	3	27	1	3	23
außerorts ohne Autobahn	2	2	-	2	-	-	2
auf Autobahnen	1	1	-	1	-	-	1
Erlangen, Stadt	9	9	-	14	-	-	14
innerorts	-	-	-	-	-	-	-
außerorts ohne Autobahn	-	-	-	-	-	-	-
auf Autobahnen	9	9	-	14	-	-	14
Fürth, Stadt	37	36	1	41	-	3	38
innerorts	36	35	1	40	-	3	37
außerorts ohne Autobahn	-	-	-	-	-	-	-
auf Autobahnen	1	1	-	1	-	-	1
Nürnberg, Stadt	188	175	13	203	1	15	187
innerorts	182	171	11	199	1	15	183
außerorts ohne Autobahn	2	1	1	1	-	-	1
auf Autobahnen	4	3	1	3	-	-	3
Schwabach, Stadt	17	14	3	19	-	2	17
innerorts	12	11	1	14	-	-	14
außerorts ohne Autobahn	2	2	-	3	-	2	1
auf Autobahnen	3	1	2	2	-	-	2
Ansbach	88	80	8	102	-	26	76
innerorts	39	38	1	44	-	7	37
außerorts ohne Autobahn	42	38	4	50	-	17	33
auf Autobahnen	7	4	3	8	-	2	6
Erlangen-Höchstädt	61	51	10	63	1	12	50
innerorts	30	27	3	30	-	5	25
außerorts ohne Autobahn	21	16	5	20	1	6	13
auf Autobahnen	10	8	2	13	-	1	12
Fürth	27	25	2	28	1	6	21
innerorts	19	18	1	19	-	5	14
außerorts ohne Autobahn	8	7	1	9	1	1	7
auf Autobahnen	-	-	-	-	-	-	-
Nürnberger Land	62	55	7	75	2	14	59
innerorts	29	28	1	33	-	9	24
außerorts ohne Autobahn	18	17	1	23	2	4	17
auf Autobahnen	15	10	5	19	-	1	18
Neustadt a.d.A.-Bad Windsheim	23	18	5	25	-	9	16
innerorts	11	9	2	9	-	-	9
außerorts ohne Autobahn	11	9	2	16	-	9	7
auf Autobahnen	1	-	1	-	-	-	-

¹⁾ Schwerwiegender Unfall mit Sachschaden (im engeren Sinne) sowie sonst. Unfälle unter dem Einfluss berauschender Mittel.

Noch: 3. Straßenverkehrsunfälle und Verunglückte in Bayern im Juli 2024 nach Kreisen

Gebiet Ortslage	Straßenverkehrsunfälle			Verunglückte			
	insgesamt	davon		insgesamt	Getötete	Schwer- verletzte	Leicht- verletzte
		Unfälle mit Personenschaden	schwerwiegende Unfälle mit Sachschaden ¹⁾				
Roth	70	58	12	83	1	10	72
innerorts	29	25	4	31	-	4	27
außerorts ohne Autobahn	28	25	3	41	1	4	36
auf Autobahnen	13	8	5	11	-	2	9
Weißenburg-Gunzenhausen	41	35	6	45	1	10	34
innerorts	13	12	1	13	-	3	10
außerorts ohne Autobahn	28	23	5	32	1	7	24
auf Autobahnen	-	-	-	-	-	-	-
Reg.-Bez. Mittelfranken	654	584	70	728	8	110	610
innerorts	428	399	29	459	2	54	403
außerorts ohne Autobahn	162	140	22	197	6	50	141
auf Autobahnen	64	45	19	72	-	6	66
Aschaffenburg, Stadt	31	29	2	32	-	3	29
innerorts	31	29	2	32	-	3	29
außerorts ohne Autobahn	-	-	-	-	-	-	-
auf Autobahnen	-	-	-	-	-	-	-
Schweinfurt, Stadt	23	19	4	21	-	1	20
innerorts	22	18	4	19	-	-	19
außerorts ohne Autobahn	-	-	-	-	-	-	-
auf Autobahnen	1	1	-	2	-	1	1
Würzburg, Stadt	54	49	5	54	-	10	44
innerorts	48	45	3	47	-	10	37
außerorts ohne Autobahn	5	3	2	6	-	-	6
auf Autobahnen	1	1	-	1	-	-	1
Aschaffenburg	55	47	8	58	-	9	49
innerorts	28	24	4	28	-	4	24
außerorts ohne Autobahn	21	19	2	24	-	5	19
auf Autobahnen	6	4	2	6	-	-	6
Bad Kissingen	44	36	8	44	-	4	40
innerorts	27	23	4	26	-	2	24
außerorts ohne Autobahn	13	12	1	17	-	2	15
auf Autobahnen	4	1	3	1	-	-	1
Rhön-Grabfeld	30	25	5	38	2	3	33
innerorts	13	13	-	15	2	1	12
außerorts ohne Autobahn	17	12	5	23	-	2	21
auf Autobahnen	-	-	-	-	-	-	-
Haßberge	42	37	5	44	-	9	35
innerorts	28	26	2	28	-	7	21
außerorts ohne Autobahn	11	9	2	13	-	2	11
auf Autobahnen	3	2	1	3	-	-	3
Kitzingen	66	55	11	73	1	8	64
innerorts	34	29	5	34	-	5	29
außerorts ohne Autobahn	24	22	2	35	1	3	31
auf Autobahnen	8	4	4	4	-	-	4
Miltenberg	41	37	4	43	-	10	33
innerorts	26	25	1	29	-	6	23
außerorts ohne Autobahn	15	12	3	14	-	4	10
auf Autobahnen	-	-	-	-	-	-	-
Main-Spessart	65	54	11	73	-	13	60
innerorts	30	28	2	35	-	7	28
außerorts ohne Autobahn	28	23	5	33	-	6	27
auf Autobahnen	7	3	4	5	-	-	5
Schweinfurt	25	18	7	18	-	4	14
innerorts	8	6	2	6	-	1	5
außerorts ohne Autobahn	11	10	1	10	-	2	8
auf Autobahnen	6	2	4	2	-	1	1
Würzburg	41	37	4	44	1	5	38
innerorts	18	16	2	19	1	3	15
außerorts ohne Autobahn	18	17	1	17	-	2	15
auf Autobahnen	5	4	1	8	-	-	8
Reg.-Bez. Unterfranken.	517	443	74	542	4	79	459
innerorts	313	282	31	318	3	49	266
außerorts ohne Autobahn	163	139	24	192	1	28	163
auf Autobahnen	41	22	19	32	-	2	30
Augsburg, Stadt	141	131	10	146	1	5	140
innerorts	132	122	10	134	1	4	129
außerorts ohne Autobahn	9	9	-	12	-	1	11
auf Autobahnen	-	-	-	-	-	-	-
Kaufbeuren, Stadt	19	19	-	20	-	4	16
innerorts	18	18	-	19	-	4	15
außerorts ohne Autobahn	1	1	-	1	-	-	1
auf Autobahnen	-	-	-	-	-	-	-

¹⁾ Schwerwiegender Unfall mit Sachschaden (im engeren Sinne) sowie sonst. Unfälle unter dem Einfluss berauschender Mittel.

Noch: 3. Straßenverkehrsunfälle und Verunglückte in Bayern im Juli 2024 nach Kreisen

Gebiet Ortslage	Straßenverkehrsunfälle			Verunglückte			
	insgesamt	davon		insgesamt	Getötete	Schwer- verletzte	Leicht- verletzte
		Unfälle mit Personenschaden	schwerwiegende Unfälle mit Sachschaden ¹⁾				
Kempten (Allgäu), Stadt	34	33	1	40	-	1	39
innerorts	31	30	1	37	-	1	36
außerorts ohne Autobahn	1	1	-	1	-	-	1
auf Autobahnen	2	2	-	2	-	-	2
Memmingen, Stadt	25	24	1	28	-	3	25
innerorts	21	21	-	25	-	1	24
außerorts ohne Autobahn	2	2	-	2	-	1	1
auf Autobahnen	2	1	1	1	-	1	-
Aichach-Friedberg	46	37	9	48	2	3	43
innerorts	25	22	3	24	1	2	21
außerorts ohne Autobahn	14	12	2	20	1	-	19
auf Autobahnen	7	3	4	4	-	1	3
Augsburg	120	108	12	133	1	25	107
innerorts	60	57	3	60	1	11	48
außerorts ohne Autobahn	43	40	3	61	-	13	48
auf Autobahnen	17	11	6	12	-	1	11
Dillingen a.d.Donau	28	26	2	33	-	9	24
innerorts	17	17	-	20	-	6	14
außerorts ohne Autobahn	11	9	2	13	-	3	10
auf Autobahnen	-	-	-	-	-	-	-
Günzburg	85	80	5	95	-	9	86
innerorts	57	55	2	62	-	4	58
außerorts ohne Autobahn	19	17	2	20	-	5	15
auf Autobahnen	9	8	1	13	-	-	13
Neu-Ulm	92	81	11	90	-	11	79
innerorts	65	61	4	66	-	9	57
außerorts ohne Autobahn	10	9	1	12	-	1	11
auf Autobahnen	17	11	6	12	-	1	11
Lindau (Bodensee)	52	48	4	52	-	5	47
innerorts	38	37	1	37	-	1	36
außerorts ohne Autobahn	13	10	3	12	-	3	9
auf Autobahnen	1	1	-	3	-	1	2
Ostallgäu	78	69	9	82	-	16	66
innerorts	52	47	5	50	-	7	43
außerorts ohne Autobahn	25	22	3	32	-	9	23
auf Autobahnen	1	-	1	-	-	-	-
Unterallgäu	55	42	13	52	-	12	40
innerorts	21	19	2	23	-	5	18
außerorts ohne Autobahn	17	16	1	21	-	6	15
auf Autobahnen	17	7	10	8	-	1	7
Donau-Ries	53	46	7	62	1	14	47
innerorts	32	28	4	35	-	3	32
außerorts ohne Autobahn	21	18	3	27	1	11	15
auf Autobahnen	-	-	-	-	-	-	-
Oberallgäu	96	87	9	95	1	17	77
innerorts	42	39	3	41	1	7	33
außerorts ohne Autobahn	52	46	6	51	-	10	41
auf Autobahnen	2	2	-	3	-	-	3
Reg.-Bez. Schwaben	924	831	93	976	6	134	836
innerorts	611	573	38	633	4	65	564
außerorts ohne Autobahn	238	212	26	285	2	63	220
auf Autobahnen	75	46	29	58	-	6	52
Bayern	5 784	5 158	626	6 287	52	921	5 314
innerorts	3 738	3 440	298	3 880	20	474	3 386
außerorts ohne Autobahn	1 603	1 425	178	1 942	28	408	1 506
auf Autobahnen	443	293	150	465	4	39	422
Kreisfreie Städte	1 692	1 568	124	1 808	6	151	1 651
Landkreise	4 092	3 590	502	4 479	46	770	3 663

¹⁾ Schwerwiegender Unfall mit Sachschaden (im engeren Sinne) sowie sonst. Unfälle unter dem Einfluss berauschender Mittel.

4. Straßenverkehrsunfälle und Verunglückte in Bayern nach Straßenarten

Straßenart —— Ortslage	2024				2023				Zu- bzw. Abnahme (-)			
	Unfälle mit Personen- schaden	Verunglückte			Unfälle mit Personen- schaden	Verunglückte			Unfälle mit Personen- schaden	Getötete	Schwer- verletzte	Leicht- verletzte
		Getötete	Schwer- verletzte	Leicht- verletzte		Getötete	Schwer- verletzte	Leicht- verletzte				
Anzahl								%				

Juli

Autobahnen	293	4	39	422	351	3	66	471	-16,5	X	-40,9	-10,4
Bundesstraßen	644	10	125	721	731	15	154	847	-11,9	-33,3	-18,8	-14,9
innerorts	299	2	29	317	355	2	41	421	-15,8	-	-29,3	-24,7
außerorts	345	8	96	404	376	13	113	426	-8,2	X	-15,0	-5,2
Landesstraßen	855	14	180	938	986	18	257	1 034	-13,3	-22,2	-30,0	-9,3
innerorts	401	3	51	432	456	4	82	464	-12,1	X	-37,8	-6,9
außerorts	454	11	129	506	530	14	175	570	-14,3	-21,4	-26,3	-11,2
Kreisstraßen	580	4	143	582	663	10	165	657	-12,5	X	-13,3	-11,4
innerorts	240	1	46	226	296	2	49	288	-18,9	X	-6,1	-21,5
außerorts	340	3	97	356	367	8	116	369	-7,4	X	-16,4	-3,5
Andere Straßen	2 786	20	434	2 651	3 241	10	563	3 126	-14,0	X	-22,9	-15,2
innerorts	2 500	14	348	2 411	2 932	8	466	2 863	-14,7	X	-25,3	-15,8
außerorts	286	6	86	240	309	2	97	263	-7,4	X	-11,3	-8,7
Insgesamt	5 158	52	921	5 314	5 972	56	1 205	6 135	-13,6	-7,1	-23,6	-13,4
innerorts	3 440	20	474	3 386	4 039	16	638	4 036	-14,8	25,0	-25,7	-16,1
außerorts	1 718	32	447	1 928	1 933	40	567	2 099	-11,1	-20,0	-21,2	-8,1

Januar - Juli

Autobahnen	1 844	31	294	2 654	1 813	18	340	2 481	1,7	72,2	-13,5	7,0
Bundesstraßen	3 812	68	782	4 595	4 027	74	855	4 919	-5,3	-8,1	-8,5	-6,6
innerorts	1 755	9	208	1 964	1 794	7	216	2 131	-2,2	X	-3,7	-7,8
außerorts	2 057	59	574	2 631	2 233	67	639	2 788	-7,9	-11,9	-10,2	-5,6
Landesstraßen	5 136	68	1 123	5 750	5 047	78	1 147	5 644	1,8	-12,8	-2,1	1,9
innerorts	2 385	11	358	2 578	2 344	14	365	2 508	1,7	-21,4	-1,9	2,8
außerorts	2 751	57	765	3 172	2 703	64	782	3 136	1,8	-10,9	-2,2	1,1
Kreisstraßen	3 205	47	774	3 300	3 126	48	803	3 192	2,5	-2,1	-3,6	3,4
innerorts	1 310	6	229	1 338	1 303	6	231	1 329	0,5	-	-0,9	0,7
außerorts	1 895	41	545	1 962	1 823	42	572	1 863	3,9	-2,4	-4,7	5,3
Andere Straßen	13 890	62	2 147	13 582	14 109	55	2 274	13 841	-1,6	12,7	-5,6	-1,9
innerorts	12 580	49	1 749	12 456	12 893	43	1 924	12 719	-2,4	14,0	-9,1	-2,1
außerorts	1 310	13	398	1 126	1 216	12	350	1 122	7,7	8,3	13,7	0,4
Insgesamt	27 887	276	5 120	29 881	28 122	273	5 419	30 077	-0,8	1,1	-5,5	-0,7
innerorts	18 030	75	2 544	18 336	18 334	70	2 736	18 687	-1,7	7,1	-7,0	-1,9
außerorts	9 857	201	2 576	11 545	9 788	203	2 683	11 390	0,7	-1,0	-4,0	1,4

5. Verunglückte im Straßenverkehr in Bayern nach

Art der Verkehrsbeteiligung Ortslage	Getötete						Schwerverletzte					
	Juli		Zu- bzw. Abnahme (-)	Januar - Juli		Zu- bzw. Abnahme (-)	Juli		Zu- bzw. Abnahme (-)	Januar - Juli		Zu- bzw. Abnahme (-)
	2024	2023		2024	2023		2024	2023		2024	2023	
	Anzahl		%	Anzahl		%	Anzahl		%	Anzahl		%
Fahrer und Mitfahrer von												
Kraftködern mit Versicherungs-												
kennzeichen	-	1	X	1	5	X	30	42	-28,6	138	141	-2,1
innerorts	-	-	-	1	2	X	21	29	-27,6	91	97	-6,2
außerorts	-	1	X	-	3	X	9	13	X	47	44	6,8
davon												
Mofas, Kleinkraftködern	-	1	X	1	5	X	29	40	-27,5	126	131	-3,8
innerorts	-	-	-	1	2	X	20	29	-31,0	83	92	-9,8
außerorts	-	1	X	-	3	X	9	11	X	43	39	10,3
S-Pedelecs	-	-	-	-	-	-	1	1	-	3	6	X
innerorts	-	-	-	-	-	-	1	-	X	3	3	-
außerorts	-	-	-	-	-	-	-	1	X	-	3	X
drei- und leichten												
vierrädriren Kfz	-	-	-	-	-	-	-	1	X	9	4	X
innerorts	-	-	-	-	-	-	-	-	-	5	2	X
außerorts	-	-	-	-	-	-	-	1	X	4	2	X
Elektrokleinstfahrzeuoen	-	-	-	2	1	X	27	10	X	105	75	40,0
innerorts	-	-	-	2	-	X	25	10	X	97	73	32,9
außerorts	-	-	-	-	1	X	2	-	X	8	2	X
Kraftködern mit amtlichem												
Kennzeichen	16	21	-23,8	66	59	11,9	201	238	-15,5	914	930	-1,7
innerorts	2	5	X	8	8	-	68	78	-12,8	285	302	-5,6
außerorts	14	16	-12,5	58	51	13,7	133	160	-16,9	629	628	0,2
davon												
zwei-rädriren Kraft-												
fahrzeuoen	16	21	-23,8	66	59	11,9	199	231	-13,9	902	916	-1,5
innerorts	2	5	X	8	8	-	68	75	-9,3	281	295	-4,7
außerorts	14	16	-12,5	58	51	13,7	131	156	-16,0	621	621	-
drei- und schweren												
vierrädriren Kfz	-	-	-	-	-	-	2	7	X	12	14	-14,3
innerorts	-	-	-	-	-	-	-	3	X	4	7	X
außerorts	-	-	-	-	-	-	2	4	X	8	7	X
Personenkraftwagen	15	21	-28,6	117	122	-4,1	205	311	-34,1	1 648	1 820	-9,5
innerorts	5	3	X	12	11	9,1	37	69	-46,4	333	395	-15,7
außerorts	10	18	-44,4	105	111	-5,4	168	242	-30,6	1 315	1 425	-7,7
darunter												
im Alter von 18 bis unter												
25 Jahren	-	3	X	14	18	-22,2	36	49	-26,5	290	287	1,0
innerorts	-	1	X	1	3	X	3	15	X	49	48	2,1
außerorts	-	2	X	13	15	-13,3	33	34	-2,9	241	239	0,8
Wohnmobilen	-	-	-	-	-	-	1	1	-	8	6	X
innerorts	-	-	-	-	-	-	1	-	X	5	-	X
außerorts	-	-	-	-	-	-	-	1	X	3	6	X
Bussen	-	-	-	-	-	-	1	2	X	21	25	-16,0
innerorts	-	-	-	-	-	-	1	2	X	18	24	-25,0
außerorts	-	-	-	-	-	-	-	-	-	3	1	X
Güterkraftfahrzeuoen	1	1	-	8	11	X	9	13	X	70	86	-18,6
innerorts	-	-	-	-	1	X	2	2	-	12	14	-14,3
außerorts	1	1	-	8	10	X	7	11	X	58	72	-19,4
dar Liefer- und Lastkraftwagen												
mit zul. Gesamtgewicht bis												
einschl. 3 500 kg ¹⁾	-	1	X	4	5	X	3	8	X	31	36	-13,9
innerorts	-	-	-	-	-	-	1	1	-	4	7	X
außerorts	-	1	X	4	5	X	2	7	X	27	29	-6,9
Liefer- und Lastkraftwagen												
mit zul. Gesamtgewicht												
über 3 500 kg ¹⁾	-	-	-	3	2	X	1	3	X	15	25	-40,0
innerorts	-	-	-	-	-	-	-	1	X	4	5	X
außerorts	-	-	-	3	2	X	1	2	X	11	20	-45,0
Sattelzugmaschinen	-	-	-	-	3	X	2	1	X	19	21	-9,5
innerorts	-	-	-	-	1	X	-	-	-	3	2	X
außerorts	-	-	-	-	2	X	2	1	X	16	19	-15,8
Landwirtschaftlichen												
Zugmaschinen	-	-	-	1	3	X	5	10	X	24	27	-11,1
innerorts	-	-	-	-	1	X	1	4	X	11	15	-26,7
außerorts	-	-	-	1	2	X	4	6	X	13	12	8,3
übrigen Kraftfahrzeuoen	-	-	-	1	-	X	1	-	X	6	13	X
innerorts	-	-	-	-	-	-	-	-	-	2	7	X
außerorts	-	-	-	1	-	X	1	-	X	4	6	X
Kraftfahrzeuoen zusammen	32	44	-27,3	196	201	-2,5	480	627	-23,4	2 934	3 123	-6,1
innerorts	7	8	X	23	23	-	156	194	-19,6	854	927	-7,9
außerorts	25	36	-30,6	173	178	-2,8	324	433	-25,2	2 080	2 196	-5,3

¹⁾ Ohne Lastkraftwagen mit Tankauflage.

Art der Verkehrsbeteiligung und Ortslage

Leichtverletzte						Verunglückte insgesamt						Art der Verkehrsbeteiligung Ortslage
Juli		Zu- bzw. Abnah- me (-)	Januar - Juli		Zu- bzw. Abnah- me (-)	Juli		Zu- bzw. Abnah- me (-)	Januar - Juli		Zu- bzw. Abnah- me (-)	
2024	2023		2024	2023		2024	2023		2024	2023		
Anzahl		%	Anzahl		%	Anzahl		%	Anzahl		%	
Fahrer und Mitfahrer von												
Krafträdern mit Versicherungs-												
184	234	-21,4	805	873	-7,8	214	277	-22,7	944	1 019	-7,4 kennzeichnen
146	192	-24,0	662	698	-5,2	167	221	-24,4	754	797	-5,4 innerorts
38	42	-9,5	143	175	-18,3	47	56	-16,1	190	222	-14,4 außerorts
davon												
178	222	-19,8	762	823	-7,4	207	263	-21,3	889	959	-7,3 Mofas, Kleinkrafträdern
144	184	-21,7	639	670	-4,6	164	213	-23,0	723	764	-5,4 innerorts
34	38	-10,5	123	153	-19,6	43	50	-14,0	166	195	-14,9 außerorts
1	3	X	10	14	-28,6	2	4	X	13	20	-35,0 S-Pedelecs
1	2	X	8	7	X	2	2	-	11	10	10,0 innerorts
-	1	X	2	7	X	-	2	X	2	10	X außerorts
drei- und leichten												
5	9	X	33	36	-8,3	5	10	X	42	40	5,0 vierrädrigen Kfz.
1	6	X	15	21	-28,6	1	6	X	20	23	-13,0 innerorts
4	3	X	18	15	20,0	4	4	-	22	17	29,4 außerorts
142	132	7,6	675	536	25,9	169	142	19,0	782	612	27,8 Elektrokleinstfahrzeuge
135	125	8,0	650	517	25,7	160	135	18,5	749	590	26,9 innerorts
7	7	-	25	19	31,6	9	7	X	33	22	50,0 außerorts
Krafträdern mit amtlichem												
533	527	1,1	2 295	2 022	13,5	750	786	-4,6	3 275	3 011	8,8 Kennzeichen
259	301	-14,0	1 219	1 112	9,6	329	384	-14,3	1 512	1 422	6,3 innerorts
274	226	21,2	1 076	910	18,2	421	402	4,7	1 763	1 589	11,0 außerorts
davon												
zweirädrigen Kraft-												
524	520	0,8	2 264	1 987	13,9	739	772	-4,3	3 232	2 962	9,1 fahrzeugen
256	296	-13,5	1 204	1 098	9,7	326	376	-13,3	1 493	1 401	6,6 innerorts
268	224	19,6	1 060	889	19,2	413	396	4,3	1 739	1 561	11,4 außerorts
drei- und schweren												
9	7	X	31	35	-11,4	11	14	-21,4	43	49	-12,2 vierrädrigen Kfz.
3	5	X	15	14	7,1	3	8	X	19	21	-9,5 innerorts
6	2	X	16	21	-23,8	8	6	X	24	28	-14,3 außerorts
2 094	2 505	-16,4	14 834	15 211	-2,5	2 314	2 837	-18,4	16 599	17 153	-3,2 Personenkraftwagen
868	1 076	-19,3	6 242	6 608	-5,5	910	1 148	-20,7	6 587	7 014	-6,1 innerorts
1 226	1 429	-14,2	8 592	8 603	-0,1	1 404	1 689	-16,9	10 012	10 139	-1,3 außerorts
darunter												
im Alter von 18 bis unter												
371	485	-23,5	2 712	2 933	-7,5	407	537	-24,2	3 016	3 238	-6,9 25 Jahren
138	196	-29,6	1 029	1 182	-12,9	141	212	-33,5	1 079	1 233	-12,5 innerorts
233	289	-19,4	1 683	1 751	-3,9	266	325	-18,2	1 937	2 005	-3,4 außerorts
3	10	X	24	43	-44,2	4	11	X	32	49	-34,7 Wohnmobilen
-	2	X	5	10	X	1	2	X	10	10	- innerorts
3	8	X	19	33	-42,4	3	9	X	22	39	-43,6 außerorts
62	76	-18,4	433	331	30,8	63	78	-19,2	454	356	27,5 Bussen
34	65	-47,7	319	265	20,4	35	67	-47,8	337	289	16,6 innerorts
28	11	X	114	66	72,7	28	11	X	117	67	74,6 außerorts
61	80	-23,8	400	463	-13,6	71	94	-24,5	478	560	-14,6 Güterkraftfahrzeugen
20	23	-13,0	115	108	6,5	22	25	-12,0	127	123	3,3 innerorts
41	57	-28,1	285	355	-19,7	49	69	-29,0	351	437	-19,7 außerorts
dar. Liefer- und Lastkraftwagen												
mit zul. Gesamtgewicht. bis												
33	41	-19,5	216	246	-12,2	36	50	-28,0	251	287	-12,5 einschl. 3 500 kg ¹⁾
11	16	-31,3	70	65	7,7	12	17	-29,4	74	72	2,8 innerorts
22	25	-12,0	146	181	-19,3	24	33	-27,3	177	215	-17,7 außerorts
Liefer- und Lastkraftwagen												
mit zul. Gesamtgewicht. bis												
12	20	-40,0	88	116	-24,1	13	23	-43,5	106	143	-25,9 über 3 500 kg ¹⁾
5	5	-	28	34	-17,6	5	6	X	32	39	-17,9 innerorts
7	15	X	60	82	-26,8	8	17	X	74	104	-28,8 außerorts
12	14	-14,3	74	86	-14,0	14	15	-6,7	93	110	-15,5 Sattelzugmaschinen
2	1	X	11	5	X	2	1	X	14	8	X innerorts
10	13	-23,1	63	81	-22,2	12	14	-14,3	79	102	-22,5 außerorts
Landwirtschaftlichen												
12	14	-14,3	65	56	16,1	17	24	-29,2	90	86	4,7 Zugmaschinen
3	6	X	21	23	-8,7	4	10	X	32	39	-17,9 innerorts
9	8	X	44	33	33,3	13	14	-7,1	58	47	23,4 außerorts
9	7	X	57	68	-16,2	10	7	X	64	81	-21,0 übrigen Kraftfahrzeugen
5	5	-	33	29	13,8	5	5	-	35	36	-2,8 innerorts
4	2	X	24	39	-38,5	5	2	X	29	45	-35,6 außerorts
3 100	3 585	-13,5	19 588	19 603	-0,1	3 612	4 256	-15,1	22 718	22 927	-0,9 Kraftfahrzeugen zusammen
1 470	1 795	-18,1	9 266	9 370	-1,1	1 633	1 997	-18,2	10 143	10 320	-1,7 innerorts
1 630	1 790	-8,9	10 322	10 233	0,9	1 979	2 259	-12,4	12 575	12 607	-0,3 außerorts

Noch: **5. Verunglückte im Straßenverkehr in Bayern nach**

Art der Verkehrsbeteiligung Ortslage	Getötete						Schwerverletzte					
	Juli		Zu- bzw. Abnah- me (-)	Januar - Juli		Zu- bzw. Abnah- me (-)	Juli		Zu- bzw. Abnah- me (-)	Januar - Juli		Zu- bzw. Abnah- me (-)
	2024	2023		2024	2023		2024	2023		2024	2023	
	Anzahl		%	Anzahl		%	Anzahl		%	Anzahl		%
Fahrer und Mitfahrer von												
Fahrrädern	16	11	45,5	48	47	2,1	402	507	-20,7	1 766	1 889	-6,5
innerorts	10	7	X	30	28	7,1	284	382	-25,7	1 306	1 432	-8,8
außerorts	6	4	X	18	19	-5,3	118	125	-5,6	460	457	0,7
und zwar												
Pedelecs	8	6	X	21	22	-4,5	159	152	4,6	660	624	5,8
innerorts	3	4	X	10	13	-23,1	108	102	5,9	465	435	6,9
außerorts	5	2	X	11	9	X	51	50	2,0	195	189	3,2
unter 15 Jahren	-	-	-	-	1	X	16	35	-54,3	87	113	-23,0
innerorts	-	-	-	-	1	X	10	30	-66,7	76	94	-19,1
außerorts	-	-	-	-	-	-	6	5	X	11	19	-42,1
anderen Fahrzeugen	-	-	-	4	-	X	4	1	X	18	18	-
innerorts	-	-	-	4	-	X	3	-	X	14	14	-
außerorts	-	-	-	-	-	-	1	1	-	4	4	-
Fußgänger	4	1	X	27	25	8,0	34	69	-50,7	396	382	3,7
innerorts	3	1	X	18	19	-5,3	30	61	-50,8	364	358	1,7
außerorts	1	-	X	9	6	X	4	8	X	32	24	33,3
und zwar												
Fußgänger mit Sport- oder Spielgeräten	-	-	-	-	-	-	2	3	X	10	11	-9,1
innerorts	-	-	-	-	-	-	2	3	X	8	11	X
außerorts	-	-	-	-	-	-	-	-	-	2	-	X
unter 15 Jahren	-	-	-	-	-	-	7	23	X	76	86	-11,6
innerorts	-	-	-	-	-	-	6	19	X	72	80	-10,0
außerorts	-	-	-	-	-	-	1	4	X	4	6	X
65 Jahre und mehr	2	-	X	13	17	-23,5	15	24	-37,5	163	142	14,8
innerorts	2	-	X	11	15	-26,7	15	24	-37,5	160	140	14,3
außerorts	-	-	-	2	2	-	-	-	-	3	2	X
Andere Personen	-	-	-	1	-	X	1	1	-	6	7	X
innerorts	-	-	-	-	-	-	1	1	-	6	5	X
außerorts	-	-	-	1	-	X	-	-	-	-	2	X
Insgesamt	52	56	-7,1	276	273	1,1	921	1 205	-23,6	5 120	5 419	-5,5
innerorts	20	16	25,0	75	70	7,1	474	638	-25,7	2 544	2 736	-7,0
außerorts	32	40	-20,0	201	203	-1,0	447	567	-21,2	2 576	2 683	-4,0
darunter:												
unter 15 Jahren	2	-	X	5	2	X	38	83	-54,2	258	295	-12,5
innerorts	1	-	X	1	1	-	23	58	-60,3	176	207	-15,0
außerorts	1	-	X	4	1	X	15	25	-40,0	82	88	-6,8
65 Jahre und mehr	21	17	23,5	114	108	5,6	211	257	-17,9	1 294	1 290	0,3
innerorts	11	5	X	42	43	-2,3	129	166	-22,3	811	819	-1,0
außerorts	10	12	-16,7	72	65	10,8	82	91	-9,9	483	471	2,5

Art der Verkehrsbeteiligung und Ortslage

Leichtverletzte						Verunglückte insgesamt						Art der Verkehrsbeteiligung Ortslage
Juli		Zu- bzw. Abnahme (-)	Januar - Juli		Zu- bzw. Abnahme (-)	Juli		Zu- bzw. Abnahme (-)	Januar - Juli		Zu- bzw. Abnahme (-)	
2024	2023		2024	2023		2024	2023		2024	2023		
Anzahl		%	Anzahl		%	Anzahl		%	Anzahl		%	
												Fahrer und Mitfahrer von
1 969	2 259	-12,8	8 573	8 742	-1,9	2 387	2 777	-14,0	10 387	10 678	-2,7 Fahrrädern
1 690	1 963	-13,9	7 460	7 679	-2,9	1 984	2 352	-15,6	8 796	9 139	-3,8 innerorts
279	296	-5,7	1 113	1 063	4,7	403	425	-5,2	1 591	1 539	3,4 außerorts
												und zwar
603	522	15,5	2 381	1 920	24,0	770	680	13,2	3 062	2 566	19,3 Pedelecs
488	419	16,5	1 950	1 559	25,1	599	525	14,1	2 425	2 007	20,8 innerorts
115	103	11,7	431	361	19,4	171	155	10,3	637	559	14,0 außerorts
218	276	-21,0	888	920	-3,5	234	311	-24,8	975	1 034	-5,7 unter 15 Jahren
192	254	-24,4	806	841	-4,2	202	284	-28,9	882	936	-5,8 innerorts
26	22	18,2	82	79	3,8	32	27	18,5	93	98	-5,1 außerorts
17	18	-5,6	122	106	15,1	21	19	10,5	144	124	16,1 anderen Fahrzeugen
12	16	-25,0	101	88	14,8	15	16	-6,3	119	102	16,7 innerorts
5	2	X	21	18	16,7	6	3	X	25	22	13,6 außerorts
224	269	-16,7	1 570	1 594	-1,5	262	339	-22,7	1 993	2 001	-0,4 Fußgänger
211	258	-18,2	1 486	1 525	-2,6	244	320	-23,8	1 868	1 902	-1,8 innerorts
13	11	18,2	84	69	21,7	18	19	-5,3	125	99	26,3 außerorts
												und zwar
12	9	X	74	66	12,1	14	12	16,7	84	77	9,1 Fußgänger mit Sport-
11	9	X	69	66	4,5	13	12	8,3	77	77	- oder Spielgeräten
1	-	X	5	-	X	1	-	X	7	-	X innerorts
63	62	1,6	337	324	4,0	70	85	-17,6	413	410	0,7 außerorts
61	62	-1,6	332	321	3,4	67	81	-17,3	404	401	0,7 unter 15 Jahren
2	-	X	5	3	X	3	4	X	9	9	- innerorts
52	53	-1,9	314	309	1,6	69	77	-10,4	490	468	4,7 außerorts
50	52	-3,8	299	298	0,3	67	76	-11,8	470	453	3,8 65 Jahre und mehr
2	1	X	15	11	36,4	2	1	X	20	15	33,3 innerorts
4	4	-	28	32	-12,5	5	5	-	35	39	-10,3 außerorts
3	4	X	23	25	-8,0	4	5	X	29	30	-3,3 Andere Personen
1	-	X	5	7	X	1	-	X	6	9	X innerorts
5 314	6 135	-13,4	29 881	30 077	-0,7	6 287	7 396	-15,0	35 277	35 769	-1,4 außerorts
3 386	4 036	-16,1	18 336	18 687	-1,9	3 880	4 690	-17,3	20 955	21 493	-2,5 Insgesamt
1 928	2 099	-8,1	11 545	11 390	1,4	2 407	2 706	-11,0	14 322	14 276	0,3 innerorts
												darunter
458	513	-10,7	2 186	2 167	0,9	498	596	-16,4	2 449	2 464	-0,6 unter 15 Jahren
330	399	-17,3	1 616	1 578	2,4	354	457	-22,5	1 793	1 786	0,4 innerorts
128	114	12,3	570	589	-3,2	144	139	3,6	656	678	-3,2 außerorts
817	855	-4,4	4 177	4 000	4,4	1 049	1 129	-7,1	5 585	5 398	3,5 65 Jahre und mehr
588	616	-4,5	2 899	2 800	3,5	728	787	-7,5	3 752	3 662	2,5 innerorts
229	239	-4,2	1 278	1 200	6,5	321	342	-6,1	1 833	1 736	5,6 außerorts

6. An Straßenverkehrsunfällen beteiligte Fahrzeugführer und Fußgänger in Bayern

Art der Verkehrsbeteiligung Ortslage	Unfälle mit											
	Personen-schaden	schwerw. Sach-schaden ¹⁾	Personen-schaden	schwerw. Sach-schaden ¹⁾	Per-sonen-schaden	schwerw. Sach-schaden	Personen-schaden	schwerw. Sach-schaden ¹⁾	Personen-schaden	schwerw. Sach-schaden ¹⁾	Per-sonen-schaden	schwerw. Sach-schaden
	Juli 2024		Juli 2023		Zu- bzw. Abnahme (-)		Januar - Juli 2024		Januar - Juli 2023		Zu- bzw. Abnahme (-)	
	Anzahl				%		Anzahl				%	
Fahrer von												
Krafträdern mit Versicherungskennzeichen	215	1	275	6	-21,8	X	949	14	1 001	25	-5,2	-44,0
innerorts	171	-	222	5	-23,0	X	765	12	790	20	-3,2	-40,0
außerorts	44	1	53	1	-17,0	-	184	2	211	5	-12,8	X
davon												
Mofas, Kleinkrafträdern	206	1	261	4	-21,1	X	889	9	939	15	-5,3	X
innerorts	166	-	214	3	-22,4	X	727	8	755	13	-3,7	X
außerorts	40	1	47	1	-14,9	-	162	1	184	2	-12,0	X
S-Pedelecs	2	-	4	-	X	-	13	-	20	1	-35,0	X
innerorts	2	-	2	-	-	-	11	-	10	1	10,0	X
außerorts	-	-	2	-	X	-	2	-	10	-	X	-
drei- und leichten vierrädri-gen Kfz	7	-	10	2	X	X	47	5	42	9	11,9	X
innerorts	3	-	6	2	X	X	27	4	25	6	8,0	X
außerorts	4	-	4	-	-	-	20	1	17	3	17,6	X
Elektrokleinstfahrzeugen	192	1	160	-	20,0	X	850	5	702	3	21,1	X
innerorts	182	1	153	-	19,0	X	816	5	680	3	20,0	X
außerorts	10	-	7	-	X	-	34	-	22	-	54,5	-
Krafträdern mit amtlichem Kennzeichen	746	6	780	11	-4,4	X	3 244	58	2 984	46	8,7	26,1
innerorts	332	3	384	4	-13,5	X	1 514	33	1 425	26	6,2	26,9
außerorts	414	3	396	7	4,5	X	1 730	25	1 559	20	11,0	25,0
davon												
zweirädrigen Kraft-fahrzeugen	737	6	765	10	-3,7	X	3 205	51	2 932	43	9,3	18,6
innerorts	329	3	375	3	-12,3	-	1 495	29	1 400	24	6,8	20,8
außerorts	408	3	390	7	4,6	X	1 710	22	1 532	19	11,6	15,8
drei- und schweren vierrädri-gen Kfz	9	-	15	1	X	X	39	7	52	3	-25,0	X
innerorts	3	-	9	1	X	X	19	4	25	2	-24,0	X
außerorts	6	-	6	-	-	-	20	3	27	1	-25,9	X
Personenkraftwagen	4 209	810	5 029	897	-16,3	-9,7	27 590	6 341	28 314	6 296	-2,6	0,7
innerorts	2 479	393	2 939	437	-15,7	-10,1	15 619	3 124	16 138	3 202	-3,2	-2,4
außerorts	1 730	417	2 090	460	-17,2	-9,3	11 971	3 217	12 176	3 094	-1,7	4,0
darunter												
18 bis u. 25 Jahre	635	143	745	154	-14,8	-7,1	4 216	1 144	4 528	1 172	-6,9	-2,4
innerorts	345	58	389	74	-11,3	-21,6	2 076	514	2 291	570	-9,4	-9,8
außerorts	290	85	356	80	-18,5	6,3	2 140	630	2 237	602	-4,3	4,7
Wohnmobilen	12	4	26	9	-53,8	X	63	17	90	22	-30,0	-22,7
innerorts	5	1	8	-	X	X	28	5	32	5	-12,5	-
außerorts	7	3	18	9	X	X	35	12	58	17	-39,7	-29,4
Bussen	61	3	93	6	-34,4	X	449	36	409	30	9,8	20,0
innerorts	48	1	78	3	-38,5	X	369	22	345	17	7,0	29,4
außerorts	13	2	15	3	-13,3	X	80	14	64	13	25,0	7,7
Güterkraftfahrzeugen	267	63	353	89	-24,4	-29,2	1 787	540	2 046	557	-12,7	-3,1
innerorts	115	14	133	15	-13,5	-6,7	686	131	723	128	-5,1	2,3
außerorts	152	49	220	74	-30,9	-33,8	1 101	409	1 323	429	-16,8	-4,7
darunter												
Liefer- und Lastkraftwagen mit zul. Gesamtgewicht bis einschl. 3 500 kg ²⁾	97	14	124	15	-21,8	-6,7	609	144	695	144	-12,4	-
innerorts	55	7	65	5	-15,4	X	315	47	327	50	-3,7	-6,0
außerorts	42	7	59	10	-28,8	X	294	97	368	94	-20,1	3,2
Liefer- und Lastkraftwagen mit zul. Gesamtgewicht über 3 500 kg ²⁾	71	25	113	23	-37,2	8,7	541	177	637	175	-15,1	1,1
innerorts	35	6	46	7	-23,9	X	228	56	261	61	-12,6	-8,2
außerorts	36	19	67	16	-46,3	18,8	313	121	376	114	-16,8	6,1
Sattelzugmaschinen	85	22	105	49	-19,0	-55,1	578	199	643	230	-10,1	-13,5
innerorts	19	-	18	2	5,6	X	118	20	110	14	7,3	42,9
außerorts	66	22	87	47	-24,1	-53,2	460	179	533	216	-13,7	-17,1
Landwirtschaftlichen Zugmaschinen	57	2	60	7	-5,0	X	254	33	230	43	10,4	-23,3
innerorts	17	1	29	2	-41,4	X	89	17	106	19	-16,0	-10,5
außerorts	40	1	31	5	29,0	X	165	16	124	24	33,1	-33,3
übrigen Kraftfahrzeugen	19	4	21	4	-9,5	-	109	30	135	14	-19,3	X
innerorts	11	3	15	2	-26,7	X	68	19	87	8	-21,8	X
außerorts	8	1	6	2	X	X	41	11	48	6	-14,6	X
Kraftfahrzeugen zusammen	5 778	894	6 797	1 029	-15,0	-13,1	35 295	7 074	35 911	7 036	-1,7	0,5
innerorts	3 360	417	3 961	468	-15,2	-10,9	19 954	3 368	20 326	3 428	-1,8	-1,8
außerorts	2 418	477	2 836	561	-14,7	-15,0	15 341	3 706	15 585	3 608	-1,6	2,7
darunter flüchtig	244	61	264	85	-7,6	-28,2	1 476	476	1 472	492	0,3	-3,3
innerorts	176	28	192	34	-8,3	-17,6	1 033	229	1 083	226	-4,6	1,3
außerorts	68	33	72	51	-5,6	-35,3	443	247	389	266	13,9	-7,1

¹⁾ Schwerwiegender Unfall mit Sachschaden (im engeren Sinne). - ²⁾ Ohne Lastkraftwagen mit Tankauflage.

Noch: 6. An Straßenverkehrsunfällen beteiligte Fahrzeugführer und Fußgänger in Bayern

Art der Verkehrsbeteiligung Ortslage	Unfälle mit											
	Personen- schaden	schwerw. Sach- schaden ¹⁾	Personen- schaden	schwerw. Sach- schaden ¹⁾	Per- sonen- schaden	schwerw. Sach- schaden	Personen- schaden	schwerw. Sach- schaden ¹⁾	Personen- schaden	schwerw. Sach- schaden ¹⁾	Per- sonen- schaden	schwerw. Sach- schaden
	Juli 2024		Juli 2023		Zu- bzw. Abnahme (-)		Januar - Juli 2024		Januar - Juli 2023		Zu- bzw. Abnahme (-)	
	Anzahl				%		Anzahl				%	
Fahrer von												
Fahrrädern	2 591	2	2 990	1	-13,3	X	11 187	10	11 442	10	-2,2	-
innerorts	2 166	2	2 545	1	-14,9	X	9 467	8	9 815	8	-3,5	-
außerorts	425	-	445	-	-4,5	-	1 720	2	1 627	2	5,7	-
und zwar												
Pedelets	802	-	707	-	13,4	-	3 219	2	2 677	1	20,2	X
innerorts	625	-	549	-	13,8	-	2 532	1	2 093	1	21,0	-
außerorts	177	-	158	-	12,0	-	687	1	584	-	17,6	X
unter 15 Jahren	247	-	328	-	-24,7	-	1 018	-	1 069	-	-4,8	-
innerorts	212	-	303	-	-30,0	-	917	-	969	-	-5,4	-
außerorts	35	-	25	-	40,0	-	101	-	100	-	1,0	-
anderen Fahrzeugen	54	14	68	21	-20,6	-33,3	322	127	322	107	-	18,7
innerorts	43	8	59	15	-27,1	X	251	79	249	59	0,8	33,9
außerorts	11	6	9	6	X	-	71	48	73	48	-2,7	-
Fußgänger	320	1	414	2	-22,7	X	2 277	13	2 277	9	-	X
innerorts	299	1	390	2	-23,3	X	2 128	11	2 152	8	-1,1	X
außerorts	21	-	24	-	-12,5	-	149	2	125	1	19,2	X
und zwar												
Fußgänger mit Sport- oder Spielgeräten	17	-	17	-	-	-	93	-	90	-	3,3	-
innerorts	16	-	16	-	-	-	85	-	87	-	-2,3	-
außerorts	1	-	1	-	-	-	8	-	3	-	X	-
unter 15 Jahren	74	-	94	-	-21,3	-	447	-	446	1	0,2	X
innerorts	71	-	90	-	-21,1	-	438	-	434	1	0,9	X
außerorts	3	-	4	-	X	-	9	-	12	-	X	-
65 Jahre und mehr	73	-	82	-	-11,0	-	515	-	492	-	4,7	-
innerorts	71	-	81	-	-12,3	-	495	-	474	-	4,4	-
außerorts	2	-	1	-	X	-	20	-	18	-	11,1	-
Andere Personen	19	1	20	3	-5,0	X	112	11	126	6	-11,1	X
innerorts	14	1	17	2	-17,6	X	81	5	91	4	-11,0	X
außerorts	5	-	3	1	X	X	31	6	35	2	-11,4	X
Insgesamt	8 762	912	10 289	1 056	-14,8	-13,6	49 193	7 235	50 078	7 168	-1,8	0,9
innerorts	5 882	429	6 972	488	-15,6	-12,1	31 881	3 471	32 633	3 507	-2,3	-1,0
außerorts	2 880	483	3 317	568	-13,2	-15,0	17 312	3 764	17 445	3 661	-0,8	2,8
darunter:												
unter 15 Jahren	349	-	440	-	-20,7	-	1 582	-	1 595	4	-0,8	X
innerorts	309	-	409	-	-24,4	-	1 465	-	1 475	4	-0,7	X
außerorts	40	-	31	-	29,0	-	117	-	120	-	-2,5	-
65 Jahre und mehr	1 443	113	1 562	127	-7,6	-11,0	7 744	915	7 619	859	1,6	6,5
innerorts	1 032	66	1 115	77	-7,4	-14,3	5 511	521	5 437	491	1,4	6,1
außerorts	411	47	447	50	-8,1	-6,0	2 233	394	2 182	368	2,3	7,1

¹⁾ Schwerwiegender Unfall mit Sachschaden (im engeren Sinne).

7. Straßenverkehrsunfälle und Verunglückte in Bayern im Juli 2024 nach Tagen

Tagesdatum Ortslage	Unfälle mit Personen- schaden	davon mit			Verunglückte			Unfälle mit schwer- wiegendem Sachschaden ¹⁾	Unfälle mit Personen- und schwer- wiegendem Sachschaden ¹⁾
		Getöteten	Schwer- verletzten	Leicht- verletzten	Getötete	Schwer- verletzte	Leicht- verletzte		
Innerorts									
1. Montag	100	1	13	86	1	13	97	9	109
2. Dienstag	106	1	15	90	2	16	103	6	112
3. Mittwoch	89	1	9	79	1	9	87	13	102
4. Donnerstag	102	-	15	87	-	15	102	9	111
5. Freitag	136	-	17	119	-	17	141	2	138
6. Samstag	102	1	11	90	1	11	98	6	108
7. Sonntag	53	-	9	44	-	9	51	4	57
8. Montag	125	2	14	109	2	14	117	6	131
9. Dienstag	162	1	22	139	1	22	159	11	173
10. Mittwoch	122	1	10	111	1	10	120	7	129
11. Donnerstag	131	2	11	118	2	11	135	3	134
12. Freitag	110	-	14	96	-	14	104	5	115
13. Samstag	96	2	14	80	2	14	88	8	104
14. Sonntag	99	1	16	82	1	16	105	5	104
15. Montag	125	-	22	103	-	22	123	9	134
16. Dienstag	122	1	14	107	1	14	118	10	132
17. Mittwoch	121	1	18	102	1	18	113	5	126
18. Donnerstag	127	-	18	109	-	18	124	3	130
19. Freitag	151	1	23	127	1	25	147	5	156
20. Samstag	109	-	14	95	-	14	114	6	115
21. Sonntag	97	-	15	82	-	22	95	9	106
22. Montag	96	1	8	87	1	8	95	6	102
23. Dienstag	121	-	15	106	-	16	120	3	124
24. Mittwoch	104	-	11	93	-	11	103	9	113
25. Donnerstag	118	-	18	100	-	19	114	7	125
26. Freitag	106	-	18	88	-	18	103	8	114
27. Samstag	97	-	17	80	-	18	92	12	109
28. Sonntag	68	1	15	52	1	15	67	6	74
29. Montag	105	-	16	89	-	17	107	8	113
30. Dienstag	121	-	13	108	-	13	122	9	130
31. Mittwoch	119	1	15	103	1	15	122	4	123
Zusammen	3 440	19	460	2 961	20	474	3 386	213	3 653
Außerorts, einschließlich Autobahn									
1. Montag	46	-	6	40	-	8	61	11	57
2. Dienstag	40	1	6	33	1	7	58	10	50
3. Mittwoch	53	-	8	45	-	8	60	25	78
4. Donnerstag	65	3	12	50	3	16	91	7	72
5. Freitag	61	1	16	44	1	16	66	11	72
6. Samstag	71	1	19	51	1	20	84	15	86
7. Sonntag	44	1	8	35	2	12	66	7	51
8. Montag	58	1	12	45	1	14	59	4	62
9. Dienstag	68	-	21	47	-	23	67	8	76
10. Mittwoch	56	-	12	44	-	14	52	12	68
11. Donnerstag	47	2	12	33	2	14	49	14	61
12. Freitag	56	-	10	46	-	13	66	14	70
13. Samstag	50	3	11	36	3	14	57	11	61
14. Sonntag	72	2	28	42	3	32	59	5	77
15. Montag	52	2	10	40	2	16	64	9	61
16. Dienstag	44	2	3	39	2	4	57	9	53
17. Mittwoch	48	-	16	32	-	20	57	11	59
18. Donnerstag	68	-	9	59	-	11	83	7	75
19. Freitag	79	1	15	63	1	17	91	11	90
20. Samstag	58	-	21	37	-	22	62	12	70
21. Sonntag	64	-	14	50	-	14	70	11	75
22. Montag	50	1	10	39	1	11	65	14	64
23. Dienstag	38	1	10	27	1	11	36	8	46
24. Mittwoch	42	-	6	36	-	6	44	6	48
25. Donnerstag	64	2	17	45	2	19	71	6	70
26. Freitag	54	3	17	34	3	19	61	7	61
27. Samstag	63	-	16	47	-	17	63	12	75
28. Sonntag	55	1	16	38	1	18	51	4	59
29. Montag	49	-	11	38	-	11	56	2	51
30. Dienstag	45	2	7	36	2	8	44	6	51
31. Mittwoch	58	-	11	47	-	12	58	10	68
Zusammen	1 718	30	390	1 298	32	447	1 928	299	2 017

¹⁾ Schwerwiegender Unfall mit Sachschaden (im engeren Sinne).

Noch: 7. Straßenverkehrsunfälle und Verunglückte in Bayern im Juli 2024 nach Tagen

Tagesdatum Ortslage	Unfälle mit Personen- schaden	davon mit			Verunglückte			Unfälle mit schwer- wiegendem Sachscha- den ¹⁾	Unfälle mit Personen- und schwer- wiegendem Sachscha- den ¹⁾
		Getöteten	Schwer- verletzten	Leicht- verletzten	Getötete	Schwer- verletzte	Leicht- verletzte		
Innerorts und außerorts zusammen									
1. Montag	146	1	19	126	1	21	158	20	166
2. Dienstag	146	2	21	123	3	23	161	16	162
3. Mittwoch	142	1	17	124	1	17	147	38	180
4. Donnerstag	167	3	27	137	3	31	193	16	183
5. Freitag	197	1	33	163	1	33	207	13	210
6. Samstag	173	2	30	141	2	31	182	21	194
7. Sonntag	97	1	17	79	2	21	117	11	108
8. Montag	183	3	26	154	3	28	176	10	193
9. Dienstag	230	1	43	186	1	45	226	19	249
10. Mittwoch	178	1	22	155	1	24	172	19	197
11. Donnerstag	178	4	23	151	4	25	184	17	195
12. Freitag	166	-	24	142	-	27	170	19	185
13. Samstag	146	5	25	116	5	28	145	19	165
14. Sonntag	171	3	44	124	4	48	164	10	181
15. Montag	177	2	32	143	2	38	187	18	195
16. Dienstag	166	3	17	146	3	18	175	19	185
17. Mittwoch	169	1	34	134	1	38	170	16	185
18. Donnerstag	195	-	27	168	-	29	207	10	205
19. Freitag	230	2	38	190	2	42	238	16	246
20. Samstag	167	-	35	132	-	36	176	18	185
21. Sonntag	161	-	29	132	-	36	165	20	181
22. Montag	146	2	18	126	2	19	160	20	166
23. Dienstag	159	1	25	133	1	27	156	11	170
24. Mittwoch	146	-	17	129	-	17	147	15	161
25. Donnerstag	182	2	35	145	2	38	185	13	195
26. Freitag	160	3	35	122	3	37	164	15	175
27. Samstag	160	-	33	127	-	35	155	24	184
28. Sonntag	123	2	31	90	2	33	118	10	133
29. Montag	154	-	27	127	-	28	163	10	164
30. Dienstag	166	2	20	144	2	21	166	15	181
31. Mittwoch	177	1	26	150	1	27	180	14	191
Insgesamt	5 158	49	850	4 259	52	921	5 314	512	5 670
darunter auf Autobahnen									
1. Montag	5	-	1	4	-	2	5	6	11
2. Dienstag	5	-	-	5	-	-	12	2	7
3. Mittwoch	20	-	3	17	-	3	24	13	33
4. Donnerstag	16	-	-	16	-	-	24	6	22
5. Freitag	10	-	1	9	-	1	21	7	17
6. Samstag	10	-	2	8	-	2	18	11	21
7. Sonntag	12	-	1	11	-	1	20	2	14
8. Montag	7	1	2	4	1	2	6	1	8
9. Dienstag	5	-	-	5	-	-	6	2	7
10. Mittwoch	9	-	2	7	-	2	7	5	14
11. Donnerstag	10	-	2	8	-	3	13	10	20
12. Freitag	16	-	2	14	-	2	32	10	26
13. Samstag	10	-	1	9	-	1	18	3	13
14. Sonntag	8	-	1	7	-	1	11	2	10
15. Montag	9	1	2	6	1	7	14	1	10
16. Dienstag	3	-	-	3	-	-	3	4	7
17. Mittwoch	8	-	2	6	-	2	14	3	11
18. Donnerstag	11	-	-	11	-	-	17	2	13
19. Freitag	15	-	-	15	-	-	27	4	19
20. Samstag	13	-	1	12	-	1	16	6	19
21. Sonntag	13	-	2	11	-	2	11	8	21
22. Montag	12	-	1	11	-	1	16	10	22
23. Dienstag	5	-	1	4	-	1	5	5	10
24. Mittwoch	8	-	-	8	-	-	11	-	8
25. Donnerstag	9	-	1	8	-	1	12	3	12
26. Freitag	12	1	1	10	1	1	21	1	13
27. Samstag	6	-	1	5	-	1	8	9	15
28. Sonntag	5	-	-	5	-	-	8	1	6
29. Montag	2	-	-	2	-	-	3	1	3
30. Dienstag	8	1	1	6	1	2	8	1	9
31. Mittwoch	11	-	-	11	-	-	11	4	15
Zusammen	293	4	31	258	4	39	422	143	436

¹⁾ Schwerwiegender Unfall mit Sachschaden (im engeren Sinne).

8. Getötete und Verletzte im Straßenverkehr in

Im Alter von ... bis unter ... Jahren Geschlecht	Getötete						Schwerverletzte					
	Juli		Zu- bzw. Abnah- me (-)	Januar - Juli		Zu- bzw. Abnah- me (-)	Juli		Zu- bzw. Abnah- me (-)	Januar - Juli		Zu- bzw. Abnah- me (-)
	2024	2023		2024	2023		2024	2023		2024	2023	
	Anzahl		%	Anzahl		%	Anzahl		%	Anzahl		%
unter 15	2	-	X	5	2	X	38	83	-54,2	258	295	-12,5
männlich	1	-	X	3	2	X	29	55	-47,3	175	195	-10,3
weiblich	1	-	X	2	-	X	9	28	X	83	100	-17,0
15 - 18	1	1	-	6	7	X	64	67	-4,5	282	283	-0,4
männlich	-	1	X	5	4	X	42	42	-	182	186	-2,2
weiblich	1	-	X	1	3	X	22	25	-12,0	100	97	3,1
18 - 21	3	4	X	16	17	-5,9	48	55	-12,7	290	286	1,4
männlich	3	4	X	15	15	-	34	45	-24,4	194	188	3,2
weiblich	-	-	-	1	2	X	14	10	40,0	96	98	-2,0
21 - 25	3	4	X	18	13	38,5	59	74	-20,3	299	317	-5,7
männlich	2	4	X	13	10	30,0	44	54	-18,5	201	217	-7,4
weiblich	1	-	X	5	3	X	15	20	-25,0	98	100	-2,0
25 - 30	5	5	-	17	15	13,3	52	72	-27,8	305	339	-10,0
männlich	4	5	X	14	13	7,7	31	48	-35,4	207	229	-9,6
weiblich	1	-	X	3	2	X	21	24	-12,5	98	110	-10,9
30 - 35	4	1	X	10	12	-16,7	47	53	-11,3	259	278	-6,8
männlich	3	1	X	8	11	X	32	38	-15,8	173	189	-8,5
weiblich	1	-	X	2	1	X	15	15	-	86	89	-3,4
35 - 40	1	2	X	8	12	X	51	67	-23,9	263	273	-3,7
männlich	1	2	X	7	10	X	31	46	-32,6	174	181	-3,9
weiblich	-	-	-	1	2	X	20	21	-4,8	89	92	-3,3
40 - 45	-	2	X	8	12	X	48	60	-20,0	258	267	-3,4
männlich	-	2	X	7	11	X	36	37	-2,7	176	175	0,6
weiblich	-	-	-	1	1	-	12	23	-47,8	82	92	-10,9
45 - 50	2	5	X	13	11	18,2	44	82	-46,3	281	332	-15,4
männlich	1	5	X	11	8	X	26	60	-56,7	174	227	-23,3
weiblich	1	-	X	2	3	X	18	22	-18,2	107	105	1,9
50 - 55	2	4	X	15	18	-16,7	74	87	-14,9	366	420	-12,9
männlich	1	3	X	12	15	-20,0	43	59	-27,1	239	263	-9,1
weiblich	1	1	-	3	3	-	31	28	10,7	127	157	-19,1
55 - 60	6	5	X	27	25	8,0	86	135	-36,3	469	573	-18,2
männlich	5	3	X	23	18	27,8	56	82	-31,7	302	339	-10,9
weiblich	1	2	X	4	7	X	30	53	-43,4	167	234	-28,6
60 - 65	2	6	X	19	21	-9,5	99	113	-12,4	496	466	6,4
männlich	2	4	X	14	16	-12,5	59	68	-13,2	315	286	10,1
weiblich	-	2	X	5	5	-	40	45	-11,1	181	180	0,6
65 - 70	1	5	X	18	17	5,9	54	87	-37,9	335	371	-9,7
männlich	-	3	X	7	10	X	29	57	-49,1	187	212	-11,8
weiblich	1	2	X	11	7	X	25	30	-16,7	148	159	-6,9
70 - 75	3	3	-	25	13	92,3	62	56	10,7	329	288	14,2
männlich	2	1	X	15	9	X	36	34	5,9	189	159	18,9
weiblich	1	2	X	10	4	X	26	22	18,2	140	129	8,5
75 und mehr	17	9	X	71	78	-9,0	95	114	-16,7	630	631	-0,2
männlich	11	7	X	39	50	-22,0	55	59	-6,8	338	341	-0,9
weiblich	6	2	X	32	28	14,3	40	55	-27,3	292	290	0,7
Zusammen	52	56	-7,1	276	273	1,1	921	1 205	-23,6	5 120	5 419	-5,5
männlich	36	45	-20,0	193	202	-4,5	583	784	-25,6	3 226	3 387	-4,8
weiblich	16	11	45,5	83	71	16,9	338	421	-19,7	1 894	2 032	-6,8
Ohne Angabe	-	-	-	-	-	-	-	-	-	-	-	-
Insgesamt	52	56	-7,1	276	273	1,1	921	1 205	-23,6	5 120	5 419	-5,5

¹⁾ Summenzeilen einschl. Geschlecht 'divers'.

Bayern nach Altersgruppen und Geschlecht¹⁾

Leichtverletzte						Verunglückte insgesamt						Im Alter von ... bis unter ... Jahren Geschlecht
Juli		Zu- bzw. Abnah- me (-)	Januar - Juli		Zu- bzw. Abnah- me (-)	Juli		Zu- bzw. Abnah- me (-)	Januar - Juli		Zu- bzw. Abnah- me (-)	
2024	2023		2024	2023		2024	2023		2024	2023		
458	513	-10,7	2 186	2 167	0,9	498	596	-16,4	2 449	2 464	-0,6 unter 15
273	318	-14,2	1 266	1 266	-	303	373	-18,8	1 444	1 463	-1,3 männlich
185	195	-5,1	920	901	2,1	195	223	-12,6	1 005	1 001	0,4 weiblich
318	338	-5,9	1 595	1 506	5,9	383	406	-5,7	1 883	1 796	4,8 15 - 18
203	208	-2,4	1 015	954	6,4	245	251	-2,4	1 202	1 144	5,1 männlich
115	130	-11,5	580	551	5,3	138	155	-11,0	681	651	4,6 weiblich
336	411	-18,2	2 055	2 136	-3,8	387	470	-17,7	2 361	2 439	-3,2 18 - 21
207	237	-12,7	1 210	1 233	-1,9	244	286	-14,7	1 419	1 436	-1,2 männlich
128	174	-26,4	844	903	-6,5	142	184	-22,8	941	1 003	-6,2 weiblich
400	477	-16,1	2 411	2 440	-1,2	462	555	-16,8	2 728	2 770	-1,5 21 - 25
245	285	-14,0	1 379	1 373	0,4	291	343	-15,2	1 593	1 600	-0,4 männlich
155	192	-19,3	1 032	1 066	-3,2	171	212	-19,3	1 135	1 169	-2,9 weiblich
446	474	-5,9	2 591	2 638	-1,8	503	551	-8,7	2 913	2 992	-2,6 25 - 30
263	277	-5,1	1 453	1 489	-2,4	298	330	-9,7	1 674	1 731	-3,3 männlich
183	197	-7,1	1 138	1 149	-1,0	205	221	-7,2	1 239	1 261	-1,7 weiblich
390	468	-16,7	2 465	2 506	-1,6	441	522	-15,5	2 734	2 796	-2,2 30 - 35
239	269	-11,2	1 395	1 434	-2,7	274	308	-11,0	1 576	1 634	-3,5 männlich
151	199	-24,1	1 069	1 072	-0,3	167	214	-22,0	1 157	1 162	-0,4 weiblich
375	401	-6,5	2 119	2 238	-5,3	427	470	-9,1	2 390	2 523	-5,3 35 - 40
208	234	-11,1	1 248	1 247	0,1	240	282	-14,9	1 429	1 438	-0,6 männlich
167	167	-	871	991	-12,1	187	188	-0,5	961	1 085	-11,4 weiblich
367	374	-1,9	2 030	2 045	-0,7	415	436	-4,8	2 296	2 324	-1,2 40 - 45
198	189	4,8	1 096	1 119	-2,1	234	228	2,6	1 279	1 305	-2,0 männlich
169	185	-8,6	934	926	0,9	181	208	-13,0	1 017	1 019	-0,2 weiblich
287	386	-25,6	1 803	1 778	1,4	333	473	-29,6	2 097	2 121	-1,1 45 - 50
169	213	-20,7	993	969	2,5	196	278	-29,5	1 178	1 204	-2,2 männlich
118	173	-31,8	810	808	0,2	137	195	-29,7	919	916	0,3 weiblich
341	425	-19,8	2 002	2 112	-5,2	417	516	-19,2	2 383	2 550	-6,5 50 - 55
192	234	-17,9	1 080	1 154	-6,4	236	296	-20,3	1 331	1 432	-7,1 männlich
148	191	-22,5	921	958	-3,9	180	220	-18,2	1 051	1 118	-6,0 weiblich
402	548	-26,6	2 393	2 509	-4,6	494	688	-28,2	2 889	3 107	-7,0 55 - 60
226	294	-23,1	1 286	1 376	-6,5	287	379	-24,3	1 611	1 733	-7,0 männlich
176	254	-30,7	1 107	1 133	-2,3	207	309	-33,0	1 278	1 374	-7,0 weiblich
367	456	-19,5	2 016	1 968	2,4	468	575	-18,6	2 531	2 455	3,1 60 - 65
214	277	-22,7	1 163	1 144	1,7	275	349	-21,2	1 492	1 446	3,2 männlich
153	178	-14,0	853	823	3,6	193	225	-14,2	1 039	1 008	3,1 weiblich
261	263	-0,8	1 366	1 225	11,5	316	355	-11,0	1 719	1 613	6,6 65 - 70
154	144	6,9	762	671	13,6	183	204	-10,3	956	893	7,1 männlich
107	119	-10,1	604	554	9,0	133	151	-11,9	763	720	6,0 weiblich
191	213	-10,3	994	966	2,9	256	272	-5,9	1 348	1 267	6,4 70 - 75
120	117	2,6	563	523	7,6	158	152	3,9	767	691	11,0 männlich
71	96	-26,0	431	443	-2,7	98	120	-18,3	581	576	0,9 weiblich
365	379	-3,7	1 817	1 809	0,4	477	502	-5,0	2 518	2 518	- 75 und mehr
194	209	-7,2	1 028	998	3,0	260	275	-5,5	1 405	1 389	1,2 männlich
171	170	0,6	789	811	-2,7	217	227	-4,4	1 113	1 129	-1,4 weiblich
5 304	6 126	-13,4	29 843	30 043	-0,7	6 277	7 387	-15,0	35 239	35 735	-1,4 Zusammen
3 105	3 505	-11,4	16 937	16 950	-0,1	3 724	4 334	-14,1	20 356	20 539	-0,9 männlich
2 197	2 620	-16,1	12 903	13 089	-1,4	2 551	3 052	-16,4	14 880	15 192	-2,1 weiblich
10	9	X	38	34	11,8	10	9	X	38	34	11,8 Ohne Angabe
5 314	6 135	-13,4	29 881	30 077	-0,7	6 287	7 396	-15,0	35 277	35 769	-1,4	Insgesamt

9. Straßenverkehrsunfälle und Verunglückte in Bayern nach Unfalltypen

Unfalltyp —— Ortslage	2024				2023				Zu- bzw. Abnahme (-)			
	Unfälle mit Personen- schaden	Verunglückte			Unfälle mit Personen- schaden	Verunglückte			Unfälle mit Personen- schaden	Getötete	Schwer- verletzte	Leicht- verletzte
		Getötete	Schwer- verletzte	Leicht- verletzte		Getötete	Schwer- verletzte	Leicht- verletzte				
Anzahl								%				

Juli

Fahrunfall	1 403	18	309	1 223	1 657	23	400	1 424	-15,3	-21,7	-22,8	-14,1
innerorts	847	8	146	747	1 008	9	216	842	-16,0	X	-32,4	-11,3
außerorts	556	10	163	476	649	14	184	582	-14,3	-28,6	-11,4	-18,2
Abbiege-Unfall	469	4	65	524	512	5	92	578	-8,4	X	-29,3	-9,3
innerorts	356	2	43	367	400	1	49	440	-11,0	X	-12,2	-16,6
außerorts	113	2	22	157	112	4	43	138	0,9	X	-48,8	13,8
Einbiegen/Kreuzenunfall	951	7	150	1 040	1 165	11	181	1 308	-18,4	X	-17,1	-20,5
innerorts	709	2	83	736	898	3	107	964	-21,0	X	-22,4	-23,7
außerorts	242	5	67	304	267	8	74	344	-9,4	X	-9,5	-11,6
Überschreitenunfall	116	4	15	113	138	-	35	124	-15,9	X	-57,1	-8,9
innerorts	111	3	15	108	135	-	31	122	-17,8	X	-51,6	-11,5
außerorts	5	1	-	5	3	-	4	2	X	X	X	X
Unfall durch ruhenden												
Verkehr	78	-	7	78	102	-	20	93	-23,5	-	X	-16,1
innerorts	73	-	6	71	97	-	17	91	-24,7	-	X	-22,0
außerorts	5	-	1	7	5	-	3	2	-	-	X	X
Unfall im Längsverkehr	1 107	10	185	1 410	1 294	11	233	1 647	-14,5	-9,1	-20,6	-14,4
innerorts	607	-	70	701	691	1	68	853	-12,2	X	2,9	-17,8
außerorts	500	10	115	709	603	10	165	794	-17,1	-	-30,3	-10,7
Sonstiger Unfall	1 034	9	190	926	1 104	6	244	961	-6,3	X	-22,1	-3,6
innerorts	737	5	111	656	810	2	150	724	-9,0	X	-26,0	-9,4
außerorts	297	4	79	270	294	4	94	237	1,0	-	-16,0	13,9
Insgesamt	5 158	52	921	5 314	5 972	56	1 205	6 135	-13,6	-7,1	-23,6	-13,4
innerorts	3 440	20	474	3 386	4 039	16	638	4 036	-14,8	25,0	-25,7	-16,1
außerorts	1 718	32	447	1 928	1 933	40	567	2 099	-11,1	-20,0	-21,2	-8,1

Januar - Juli

Fahrunfall	7 185	88	1 670	6 486	7 183	90	1 778	6 296	0,0	-2,2	-6,1	3,0
innerorts	3 920	17	729	3 475	3 986	22	814	3 410	-1,7	-22,7	-10,4	1,9
außerorts	3 265	71	941	3 011	3 197	68	964	2 886	2,1	4,4	-2,4	4,3
Abbiege-Unfall	2 604	17	376	3 013	2 771	19	443	3 251	-6,0	-10,5	-15,1	-7,3
innerorts	1 962	8	228	2 108	2 064	5	237	2 241	-4,9	X	-3,8	-5,9
außerorts	642	9	148	905	707	14	206	1 010	-9,2	X	-28,2	-10,4
Einbiegen/Kreuzenunfall	5 400	33	800	6 240	5 622	43	891	6 501	-3,9	-23,3	-10,2	-4,0
innerorts	3 987	9	420	4 371	4 168	11	503	4 573	-4,3	X	-16,5	-4,4
außerorts	1 413	24	380	1 869	1 454	32	388	1 928	-2,8	-25,0	-2,1	-3,1
Überschreitenunfall	867	18	209	736	841	14	209	718	3,1	28,6	-	2,5
innerorts	830	11	200	707	811	10	197	694	2,3	10,0	1,5	1,9
außerorts	37	7	9	29	30	4	12	24	23,3	X	X	20,8
Unfall durch ruhenden												
Verkehr	481	2	47	470	479	-	68	458	0,4	X	-30,9	2,6
innerorts	459	1	42	444	441	-	51	427	4,1	X	-17,6	4,0
außerorts	22	1	5	26	38	-	17	31	-42,1	X	X	-16,1
Unfall im Längsverkehr	6 445	82	1 045	8 468	6 504	71	1 075	8 529	-0,9	15,5	-2,8	-0,7
innerorts	3 277	7	310	3 987	3 311	6	321	4 095	-1,0	X	-3,4	-2,6
außerorts	3 168	75	735	4 481	3 193	65	754	4 434	-0,8	15,4	-2,5	1,1
Sonstiger Unfall	4 905	36	973	4 468	4 722	36	955	4 324	3,9	-	1,9	3,3
innerorts	3 595	22	615	3 244	3 553	16	613	3 247	1,2	37,5	0,3	-0,1
außerorts	1 310	14	358	1 224	1 169	20	342	1 077	12,1	-30,0	4,7	13,6
Insgesamt	27 887	276	5 120	29 881	28 122	273	5 419	30 077	-0,8	1,1	-5,5	-0,7
innerorts	18 030	75	2 544	18 336	18 334	70	2 736	18 687	-1,7	7,1	-7,0	-1,9
außerorts	9 857	201	2 576	11 545	9 788	203	2 683	11 390	0,7	-1,0	-4,0	1,4

Aktuelle
Veröffentlichungen
unter
q.bayern.de/produkte



Statistisches Jahrbuch für Bayern

Das **Statistische Jahrbuch** für Bayern ist das Standardwerk der amtlichen Statistik in Bayern seit 1894. Darin zusammengestellt sind jährlich aktuelle Statistikdaten über Land, Leben, Leute, Politik, Wissenschaft und Wirtschaft in Bayern.

Auf über 700 Seiten enthält es die wichtigsten Ergebnisse aller amtlichen

Statistiken – in Form von Tabellen, Graphiken oder Karten – zum Teil mit langjährigen Vergleichsdaten und Zeitreihen.

Ebenso enthalten sind ausgewählte Strukturdaten für Regierungsbezirke, kreisfreie Städte und Landkreise sowie Regionen Bayerns, für Bund und Länder sowie die EU-Mitgliedstaaten.



Die bisherigen Auswirkungen der Corona-Pandemie sind in ausgewählten Sonderstatistiken dargestellt.

Preise

Buch 39,00 €
Buch + DVD 46,00 €
PDF (DVD oder Datei)
12,00 €

Bayern kompakt

Das Kompendium **Bayern kompakt** bietet auf knapp 50 Seiten die wichtigsten bayerischen Strukturdaten aus Wirtschaft, Gesellschaft und Politik in Texten, Tabellen und Graphiken.

Es verweist zudem auf weiterführende Informationsmedien des Bayerischen Landesamts für Statistik.

Heft und Datei kostenlos

Bayerisches Landesamt für Statistik – Vertrieb, Nürnberger Straße 95, 90762 Fürth
Telefon 0911 98208-6311 | Telefax 0911 98208-96638 | vertrieb@statistik.bayern.de